



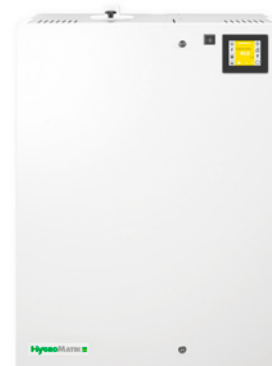
## Technische Daten FlexLine Spa Plus

Eine höhere Befeuchtungsleistung ist durch die Vernetzung von mehreren Geräten möglich.

Gerätetyp	FLP05	FLP08	FLP15	FLP25	FLP30	FLP40	FLP50
Dampfleistung [kg/h]	4,6-5,5	7,6-9,0	13,7-16,4	22,7-27,1	27,4-32,7	36,5-43,5	45,5-54,3
Elektrischer Anschluss <sup>(1)</sup>	380-415V / 3Ph / 50-60Hz						
Elektrische Leistung [kW]	3,4-4,1	5,7-6,8	10,3-12,3	17,1-20,3	20,6-24,5	27,3-32,6	34,1-40,7
Stromaufnahme [A]	9,0-9,9	15,0-16,3	15,6-17,1	25,9-28,3	31,2-34,1	41,5-45,4	51,8-56,6
Absicherung [A]	3 x 16	3 x 20		3 x 32	3 x 35	3 x 50	3 x 63
Anzahl Dampfzylinder	1						
Steuerung	FlexLine Mainboard mit kapazitivem 3,5" Touch-Farbdisplay						
Steuerspannung separat <sup>(3)</sup>	220-240V / N / 2,5A						
Dampfschlauchanschluss [mm]	1 x 40			1 x 40 <sup>(4)</sup>		2 x 40	
Leergewicht [kg]	32		35		41		
Max. Füllmenge [l]	15					30	
Betriebsgewicht [kg]	47		50		71		
Gerätegröße BxHxT [mm] <sup>(5)</sup>	650 x 855 x 380						
Wasseranschluss	Vollentsalztes Wasser / gereinigtes Kondensat / teilenthärtetes Wasser / Leitungswasser unterschiedlicher Qualitäten, 1 bis 10 bar, für 3/4" Aussengewinde						
Abwasseranschluss	Stutzen Ø 1 1/4"						

### Technische Änderungen vorbehalten.

- (1) Andere Spannungen auf Anfrage.
- (3) Interne Steuerspannung auf Anfrage.
- (4) Inklusive Y-Stück DN40.
- (5) Äußere Abmessungen von Breite und Tiefe.  
Höhe inklusive Ablaufstutzen.



**HygroMATIK**® SPA

HygroMatik GmbH      T +49 4193 895-0  
Lise-Meitner-Str. 3      F +49 4193 895-33  
24558 Henstedt-Ulzburg      hy@hygromatik.de  
Germany      www.hygromatik.com

Ein Unternehmen der **CAREL Gruppe**