

工业内窥镜

工业和产品解决方案



产品目录

Schölly[®]
EXCELLENCE INSIDE



EXCELLENCE INSIDE

为每个挑战提供合适的解决方案

用于工业检查的复杂内镜可视系统和模块。

生产中的质量保证, 以及工业机械与设备的检查与维护增加了对软性内镜高科技解决方案的需求。总体成本压力, 需检查部件逐渐变小, 以及法规要求日趋严格是造成这种情况的原因。SCHÖLLY的产品范围从光学元件和影像传输, 到光源, 电子元件和复杂的可视系统。我们有能力评估和实现这种复杂的系统, 将智能化摄像系统和控制装置结合在一起, 从而得到很多创新性产品。您在具体应用领域的知识, 加上我们几十年来在研发与生产方面的经验, 以及我们的技术能力, 形成了每个独有的客户解决方案的核心。

SCHÖLLY可以在很多工业和具体应用领域中发挥这些才能。例如, 汽车行业零部件的检验, 在关键环境中的运用, 以及便携式电子内镜解决方案等。很多OEM客户给我们提出了特殊的挑战。在这种情况下, 给用户带来利益的不仅仅是SCHÖLLY公司自身的经验, 还有它在研究机构和SME构成的专业网络中的地位。

SCHÖLLY公司的生产, 销售和服务网络遍布亚洲、欧洲、美国和巴西, 让人印象深刻。而且, SCHÖLLY公司善于将优异的技术、战略远见、实现成功的强烈责任感融为一体, 并在这方面享有盛誉。

EXCELLENCE INSIDE在工业内窥镜领域:

在工业内窥镜领域, 尤其在以下方面我们是最合适的合作伙伴:

- 在复杂、微型机械配件的生产中用于质量控制的微型内窥镜和光纤视镜
- MRO (维护、维修和彻底检修) 和NDT (非破坏性检测) 解决方案
- 用于恶劣环境下使用的特殊内窥镜
- 以SCHÖLLY广泛技术为基础的客户定制解决方案
- 在打击恐怖主义方面用于保护安全部队的可视化解决方案
- 遍布全球的特定的本地化技术服务



SCHÖLLY – 每一天都在将愿景变为现实

永远是最合适的解决方案

作为内窥镜可视化解决方案的专家，我们将深入的实践经验与尖端的科技相结合。我们根据客户的要求和需求来定义我们的工作。

在这本产品目录中您会看到我司的标准产品及广泛的组合可能性。我们的标准产品高品质、非常有竞争力并且短时间内即可交货。

您还未找到最好的解决方案？通过对我们的标准产品进行稍微调整即可实现很多个性化的定制解决方案。



EXCELLENCE INSIDE 渗透到每个细节。



连接螺纹可更换物镜或外接设备



视野方向
视野
从0°到90°



工作直径
从0.35到10.0 MM



除了硬镜的常规部件说明，针对特别检视任务的能够定制一支内窥镜的所有因素，都显示在如下的图片中：管道镜的长度和直径以及视角和视野范围。尤其是视角和视野范围主要由实际应用确定。镜管允许全方位的检视又不需要旋转内窥镜。



固定
可旋转镜筒
可旋转式物镜筒



工作长度



屈光度补偿
或对焦

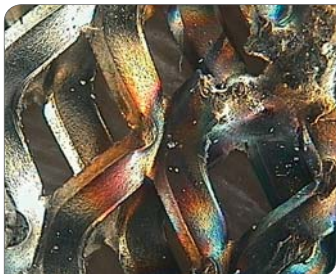


ACMI接口光导

EXCELLENCE INSIDE为工业内窥镜提供
精确的检视结果



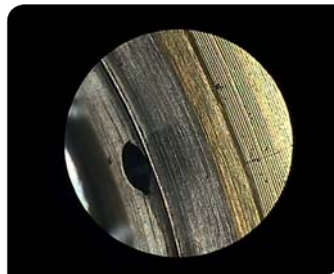
在工业领域，检视工作非常普遍，例如生产过程或维护工作。下图只是显示了一小部分此类的应用。小直径，高质量影像足可激发您的灵感。



焊接工序中的产品故障



在加工过程中检查喷嘴体内部毛刺的位置并清除毛刺



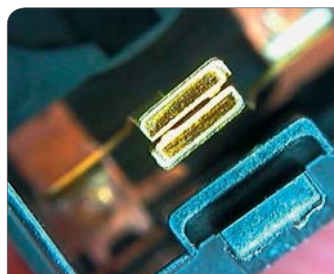
检查喷嘴体内部的快速减荷孔



热交换器中两个不同孔交叉点的位置控制



转向齿轮齿条的内镜图像



显示带有金触点表面的继电器



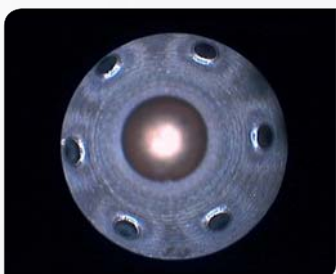
冲压工序后大型通气板的毛刺形成



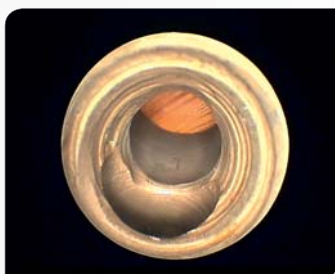
由于金属板材位置不当导致的焊缝不连续



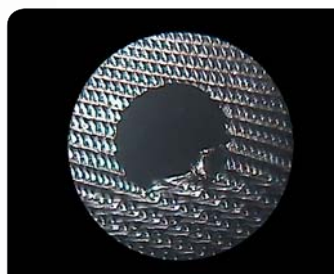
空心轴内部用于精确锁定的精细切割螺纹



带有精确注射孔的注射喷嘴, 孔内无飞边

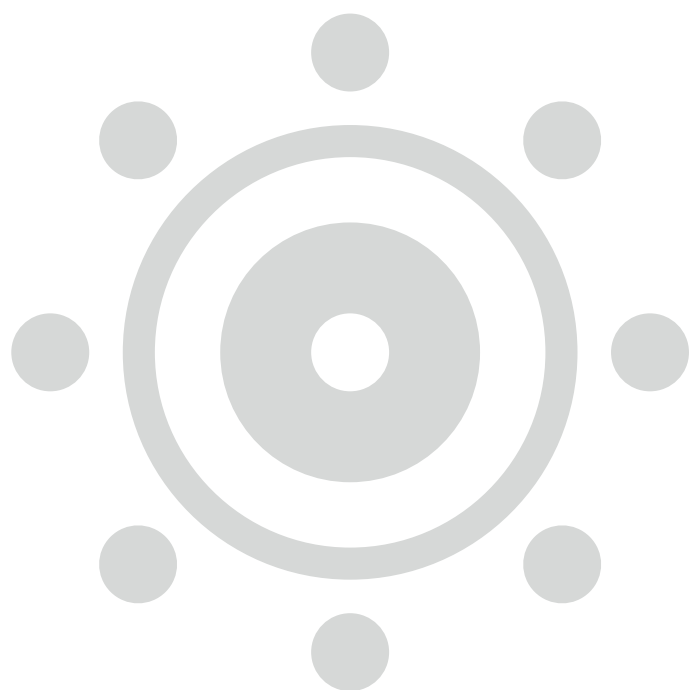


高精度电机中陶瓷轴承座套的通风口部位和嵌入



滤镜末端带有材料涂层的金属过滤器

您是否在检视方面遇到挑战，或者后面几页的产品不符合您正在寻找的产品要求？联系我们。我们非常乐意为您的部件检视提供前瞻性的建议并为您打造个性化的服务。



工业和产品解决方案

目录

检视系统 光纤视镜及模块化视频系统	12 – 33页
显微管道镜 直径 ≤ 4.0 mm (micrendo®)	34 – 39页
管道镜 直径 ≥ 4.0 mm	40 – 49页
纤维镜 直径 ≥ 3.4 mm	50 – 55页
摄像头、内镜卡口及显示器	56 – 63页
光源及光导	64 – 75页
照明及光导纤维	76 – 83页
售后服务	84 – 85页
关于SCHÖLLY	86 – 87页



检视系统

小巧, 独立, 模块化设计和理想的协调性。为了使您能够专业、安全又简便地完成各项检视工作, 我们为您提供了以下完备的检视系统。无论您需要固定式还是便携式设备, 也不管您是检查小直径或大直径的部件, 需要软性或硬性的产品, 总之在“检视系统”您肯定能找到称心如意的工具。

光纤视镜系统

摄像头技术的微型化, 使我们可以设计出像SCHÖLLY EZYSCOPE这样细探头的软性内窥镜。该系统将摄像头技术集成在内镜的先端。因此, 显示器上所呈现的是画质优异的全屏影像, 极大程度方便了观察。这对于至关重要的部件的检查是一个非常大的优势、变速箱或者热交换管。您可以将检视系统整合到生产工序中, 也能以便携的方式随时随地使用。我们会为您提供适合不同领域的各种光纤视镜解决方案。

带有细管道镜和大量探头的检视系统

这种创新性的理念带来了各种检视系统。因此, FLEXISCOPE 2系统专门设计用于直径为0.7mm至4.0mm的极细管道镜。创新性手柄和独到的探头理念使人心悦诚服。简单地将适合您需要的探头连接在手柄上, 就可以轻松开始检视工作。基于这种理念, 您只需要一套检视设备就可以灵活应对不同变化的检视工作。而且符合人体工程学设计的手柄让您长时间工作也不觉疲劳。

如果您在检视工作中遇到了其他困难, 或者下一页中没有您所需直径或长度的产品?

请与我们联系。对于预期的部件检视, 我们乐意为您提供具体的建议并为您定制一套方案。

EZYSCOPE MOBILE

EZYSCOPE MOBILE

EZYSCOPE MOBILE 是现代化的视频内镜系统, 专门供移动使用。它设计小巧轻便, 运输起来简洁方便, 因此几乎可在任何应用领域大显身手。内置的电池组可最长持续供电3小时。简明直观的菜单, 确保您在现场快速轻松地展开检视工作。附加的录音功能可以在录制视频的同时增加语音说明。



显示	触摸式LCD显示屏8.4", 分辨率800 x 600
输入和输出	2 x 3.5 mm 插口(麦克风输入, 耳机输出)
数据存储介质	SD 存储卡 (8 GB incl.), 视频AVI格式, 图像JPEG格式
电池组	LiFePO4 电池组LiFePO4 (锂离子磷酸盐电池) 电池供电时间: 大约3 h (根据运行模式和外部条件) 电池充电时间: 大约2 h
电源	电源电压 100 - 240 V AC, 47/60 Hz
尺寸	220 x 205 x 80 mm (宽 x 高 x深)
重量	1,500 g
运行温度	-10 °C 至 +40 °C
探头外部材料	钨金属编织
探头长度	2,000 mm
探头直径	4.1 mm
视野	120°
影像传感器	1/18" CMOS
视野方向	0°
偏转角度	2 x 160°
产品编号	产品描述
EZ.412000.M	直径4.1mm钨编制探头, 2,000 mm工作深度, 移动式控制器和显示装置, 交流电源电路, 背带和运输箱

EZYSCOPE MOBILE的探头可与EZYSCOPE的摄像主机配合使用。

EZYSCOPE SET

EZYSCOPE SET

目视检查和检测结果的记录在生产工序中的作用日臻重要。精密元件的制造工艺越来越复杂, 比如铝铸件, 这就需要一种新型的检视系统。EZYSCOPE SET包括带符合人体工程学设计的摄像头的光纤视镜, 内置高亮度LED光源, 固定式摄像头控制装置和10英寸TFT显示器, 因此可以高质量地分析检视的结果。而且, 选配的MediaWorkStation软件还能轻松地记录和保存检测结果。由于EZYSCOPE采用了最佳的摄像头设计, 因此可以使您开展快速和可靠的检视, 并且确保了您操作的舒适性。



控制面板	亮度控制 (+/-), 照明指示, 备用按钮
视频输出	2 x 混合视频 (CVBS), 2 x 远程输出
数字输出	1 x USB 2.0
电源	电源电压 100 - 240 V AC, 50/60 Hz
功率消耗	最大 30 VA
尺寸	243 x 65.6 x 229.5 mm (宽 x 高 x 深)
摄像头控制器重量	2,200 g
光纤内镜探头重量	410 g
探头外部材料	钨金属编织
探头直径	4.1 mm
视野	工作长度为1,000mm的探头为120° 工作长度为2,000mm的探头为120°
影像传感器	1/18" CMOS
视野方向	0°
偏转角度	2 x 160°

产品编号	产品描述
EZ.411000.SET	EZYSCOPE SET: 摄像头控制器, 探头直径为4.1 mm的光纤视镜, 工作长度1,000 mm, 10英寸TFT显示器和运输箱; 关于图片、视频的拍摄与存储的演示软件(MediaWorkStation)
EZ.412000.SET	EZYSCOPE SET: 摄像头控制器, 直径4.1 mm电子内窥镜, 工作长度2,000 mm, 10英寸TFT显示器和运输箱; 用于影像和视频记录和储存的演示软件(MediaWorkStation)

EZYSCOPE MOBILE的探头可与EZYSCOPE的摄像主机配合使用。

配备光纤视镜的 FLEXISCOPE Explorer MP600

配备光纤视镜的 FLEXISCOPE EXPLORER MP600

您可以简单安全地利用SCHÖLLY生产的FLEXISCOPE EXPLORER MP600检视系统进行检视工作。该套装中含有便携式的基本装置，以及直径为6.0 mm的软性光纤视镜。您可以利用独立电源对不便运输的部件及结构在现场进行直接的检视。您可以将检视的结果以视频或静态影像的形式保存在SD卡上，从而便于数据的传输。

FLEXISCOPE EXPLORER MP600 还为您将来的检视工作提供了更多可能性。请您阅读第25页和以下内容。



控制面板	白平衡，输入信号增益控制(3种预设值)，窗口功能(4种预设值)，数字变焦(1.5x, 2x, 3x)，影像旋转(0度至180度)
视频输出	1 x S-视频(Y/C), 1 x 视频(CVBS)
数字输出	1 x USB 2.0
显示	10.4" TFT, 分辨率: 640 (H) x 480 (V)
存储介质	SD记忆卡, AVI格式视频分辨率320x240, JPEG格式影像分辨率640x480
光源	50 金属卤素灯, 色温4500 K, 10.5 mio Lux光源
灯泡寿命	2,500 h (平均)
电源	100 - 250 V AC, 50/60 Hz 或 12 V 电池(电池包, 选配)
操作温度	0 °C 至 + 40 °C
尺寸	305 x 140 x 305 mm (宽 x 高 x 深)
重量	7.0 kg
光纤视镜探头	工作直径6.0 mm, 工作长度2,000 mm, 先端偏转4x150°, 标准固定物镜0°/50°
产品编号	产品描述
FSC.V1.06.10	基本装置MP600, 直径为6.0 mm的可视探头和运输箱; 用来演示影像和视频记录与存档的软件光盘(MediaWorkStation)

第25页和其后内容中列出了基本装置的其他附件。产品中始终包括一根电源线。请注明插头种类。

FLEXISCOPE 2 主机

FLEXISCOPE 2 主机

FLEXISCOPE 2 是一种集成了LED照明光源的现代化可视系统：它小巧并采用了模块化设计。各种各样的管道镜探头使其适用于各种领域。探头利用创新性设计的快速锁紧耦合，可以单独且经济实用地根据需要连接在系统上。它特别适用于检查由不锈钢、铝材或塑料制成的精密元件。由于它采用了创新性和模块化的探头理念，因此可以用来快速可靠地检查各种带有不同孔道的复杂部件。轻巧且符合人体工程学设计的手柄，确保了长时间工作下无疲劳感，例如在产品线上进行连续检视工作。



控制面板	白平衡，输入信号增益控制(3种预设值)，窗口功能(4种预设值)，开关按钮，LED亮度控制
视频输出	S-视频(Y/C), 复合视频(CVBS)
数字输出	1 x USB 2.0
影像传感器摄像头	1/4" CCD
检测	2:1 交错率
像素	制式: 752 (H) x 582 (V); NTSC: 768 (H) x 494 (V)
分辨率	制式: 625 线; NTSC: 525 线
信噪比	46 dB
电源	100 - 240 V AC, max. 0.5 A, 50/60 Hz
能量消耗	10 VA
操作温度	+10 °C 至 +40 °C
控制器尺寸	169 x 62 x 247 mm (宽 x 高 x 深)
控制器重量	1.2 kg
产品编号	产品描述
96.00311.PAL	带有摄像头的工作台，控制器和运输箱（制式）；用来演示影像和视频记录与存档的软件光盘 (MediaWorkStation)
96.00311.NTSC	带有摄像头的工作台，控制器和运输箱（NTSC）；用来演示影像和视频记录与存档的软件光盘 (MediaWorkStation)

产品中始终包括一根电源线。请注明插头种类。

FLEXISCOPE 2 探头和保护管

FLEXISCOPE 2 探头直径0.7 MM 和直径1.0 MM 加保护管



产品编号	工作直径	工作长度	视野方向	视野	图像束 (像素)	产品描述
96.0103s	0.7 mm	150 mm	0°	70°	6,000	合成材料保护管
96.0124s	1.0 mm	150 mm	0°	60°	17,000	镍钛合金保护管
MSP.10150	1.0 mm	150 mm	-	-	-	用于96.0103s的保护管
MSP.12150	1.2 mm	150 mm	-	-	-	用于96.0124s的保护管

FLEXISCOPE 2 探头直径1.6 MM 和保护管



产品编号	工作直径	工作长度	视野方向	视野	图像束 (像素)	产品描述
96.0132s	1.6 mm	135 mm	0°	85°	30,000	镍钛合金保护管
96.0123s	1.6 mm	150 mm	0°	70°	17,000	合成材料保护管
MSP.18135	1.8 mm	135 mm	-	-	-	用于96.0132s的保护管
MSP.19150	1.9 mm	150 mm	-	-	-	用于96.0123s的保护管

可以按照需要定制其他长度、直径或材料的探头。

FLEXISCOPE 2 探头和保护管

FLEXISCOPE 2 探头直径2.0 MM 和保护管



产品编号	工作直径	工作长度	视野方向	视野	图像束 (像素)	产品描述
96.0134s	2.0 mm	135 mm	0°	85°	30,000	不锈钢保护管
96.0158s	2.0 mm	135 mm	0°	90°	50,000	不锈钢保护管
96.0152s	2.0 mm	135 mm	30°	90°	50,000	不锈钢保护管
MSP.22135	2.2 mm	135 mm	-	-	-	96.0134s和96.0158s用保护管
MSP.22132	2.2 mm	132 mm	-	-	-	96.0152s用保护管

可以按照需要定制其他长度、直径或材料的探头。

FLEXISCOPE 2 探头和保护管

FLEXISCOPE 探头直径2.7 MM 和保护管



产品编号	工作直径	工作长度	视野方向	视野	产品描述
96.0274s	2.7 mm	110 mm	0°	75°	棒状透镜/不锈钢保护管
96.0280s	2.7 mm	110 mm	30°	75°	棒状透镜/不锈钢保护管 视野方向180°可变
96.0273s	2.7 mm	110 mm	30°	75°	棒状透镜/不锈钢保护管
96.0275s	2.7 mm	110 mm	70°	75°	棒状透镜/不锈钢保护管
MSP.30110	3.0 mm	100 mm	-	-	用于96.0280s, 96.0273s, 96.0275s 的保护管 露出探头前端
MSP.30111	3.0 mm	111 mm	-	-	用于96.0274s 0.5 mm 的保护管

可以按照需要定制其他长度、直径或材料的探头。

FLEXISCOPE 2 探头和保护管

FLEXISCOPE 2 探头直径4.0 MM



产品编号	工作直径	工作长度	视野方向	视野	产品描述
96.0405s	4.0 mm	170 mm	0°	85°	棒状透镜/不锈钢保护管
96.0403s	4.0 mm	170 mm	30°	85°	棒状透镜/不锈钢保护管
96.0404s	4.0 mm	170 mm	45°	85°	棒状透镜/不锈钢保护管
96.0406s	4.0 mm	170 mm	70°	85°	棒状透镜/不锈钢保护管

可以按照需要定制其他长度、直径或材料的探头。

FLEXISCOPE 2 手柄架



产品编号	产品描述
96.0020l.holder	FLEXISCOPE 2 手柄架

FLEXISCOPE

外接设备概览

外接设备



显示器



台式/笔记本电脑

基本部件



FLEXISCOPE 180X-301

+



FLEXISCOPE
视频采集器



FLEXISCOPE EXPLORER MP600

您可以根据应用领域，或者现有装置或连接的器械进行选择。

完整系统



TFT 显示器



外接装置



探头



FLEXISCOPE EXPLORER MP600

基本部件

FLEXISCOPE EXPLORER MP600 基本部件

您可以简单安全地利用SCHÖLLY生产的FLEXISCOPE EXPLORER MP600检视系统进行检视工作。这种模块化的可移动系统坚固防振，为您的工作开辟了新的可能性。检视工作的环境决定了到底是需要光纤内窥镜的灵活性，还是FLEXISCOPE探头的稳健性和多用途性。产品采用了可无级调节的大屏幕TFT显示器，您的检查结果会以真实的色彩和高画质被显示和分析出来。您可以将检视的结果以视频或静态影像的形式保存在SD卡上，从而便于数据的传输。FLEXISCOPE EXPLORER MP600可以让您在高画质情况下进行可靠的检测。这将提高您的生产力和生产质量。



控制面板	白平衡，输入信号增益控制(3种预设程序)，窗口功能(4种预设)，数字变焦(1.5x, 2x, 3x)，影像旋转(0°和180°)
视频输出	1 x S-视频(Y/C), 1 x 视频(CVBS)
数字输出	1 x USB 2.0
显示	10.4" TFT, 分辨率: 640 (H) x 480 (V)
存储介质	SD存储卡, AVI格式视频, JPEG格式图像
光源	50 W金属卤素灯, 色温4500 K, 10.5 mio Lux光源
灯泡寿命	2,500 h (平均)
电源	100 - 250 V AC, 50/60 Hz 或 12 V 电池 (电池包可选)
操作温度	0 °C 至 +40 °C
尺寸	305 x 140 x 305 mm (宽 x 高 x 深)
重量	7.0 kg
产品编号	产品描述
FSC.MP600.Base	FLEXISCOPE EXPLORER MP600 基本部件，包括SD卡和电源
LAMP.50MH	FLEXISCOPE EXPLORER MP600 的备用灯泡

产品中始终包括一根电源线。请注明插头种类。

FLEXISCOPE EXPLORER MP600的附件

电池包和充电器



电池	铅酸电池，免维护和防泄漏
输出电压	12 V
容量	7.0 Ah
供电时间MP600	45 min.
充电时间	3 h
包括提包的重量	3.5 kg
运行温度	-15 °C 至 +50 °C
产品编号	产品描述
FSC.ACCUBAG	电池包和充电器 FLEXISCOPE EXPLORER MP600

运输和储存箱



产品编号	产品描述
FSC.MP600.CASE.01	带滚轮和可拉伸把手的FLEXISCOPE EXPLORER MP600运输/贮藏箱

FLEXIVIDEOSCOPE 可供选择的物镜

FLEXIVIDEOSCOPE

采用了先端芯片技术直径6.0 mm的光纤视镜，是已经获得成功的FLEXISCOPE系列的进一步拓展，它可以与便携式检视系统 FLEXISCOPE EXPLORER MP600，以及固定式摄像头光源装置180X-301配用。钨金属编网对探头起到了保护作用，因此其可以抵御气体与油脂的侵蚀。选配的可更换式物镜和小巧的5.6英寸TFT显示器可供不同的组合方式，确保了FLEXISCOPE系列产品所特有的模块化和多样性特点。



产品编号	工作直径	工作长度	先端偏转	物镜	景深
FSC.V1.062000.2	6.0 mm	2,000 mm	4 x 150°	0° / 50°	25 - 160 mm
FSC.V1.063000.2	6.0 mm	3,000 mm	4 x 140°	0° / 50°	25 - 160 mm

可供FLEXIVIDEOSKOP 6.0 MM选择的附属物镜



产品编号	视野方向	视野	景深
FSC.VO06.0080	0°	80°	25 mm - 无穷大
FSC.VO06.0080.N	0°	80°	5 - 25 mm
FSC.VO06.9050	90°	50°	25 - 160 mm

FLEXIVIDEOSCOPE 附件

TFT 显示器



产品编号	产品描述
FSC.V1.06.56TFT	直接安装在6mm电子内镜上的5.6英寸TFT显示器。

FLEXISCOPE 标准摄像头手柄

FLEXISCOPE 标准摄像头手柄可以与FLEXISCOPE EXPLORER MP600检视系统配用，以及与第29页和其后内容中描述的FLEXISCOPE探头配用。这种摄像头手柄根据您的需要，为您提供了最大程度的灵活性和通用性，适用于可直接进入的各种检视区域。



产品编号	产品描述
FSC.HG.02	带1/2英寸芯片的FLEXISCOPE标准摄像头手柄，可对焦，30针雷莫连接器，2,300 mm长

标准管道镜用FLEXISCOPE摄像头

这种摄像头可以与FLEXISCOPE EXPLORER MP600检视系统配用，因为它采用了通用性连接，因此可以连接在所有标准管道镜和带有ACMI目镜的纤维内镜上。请见第36页及其后内容。



产品编号	产品描述
FSC.HG.02.F30	带目镜用于标准管道镜的FLEXISCOPE摄像头，3,000 mm长

FLEXISCOPE 180X-301

光源-摄像头部件

FLEXISCOPE 180X-301

FLEXISCOPE 180X-301 含有可精细调节的摄像头和高亮度的光源。它是SCHÖLLY FLEXISCOPE系统的中枢。符合人体工程学的摄像头手柄，确保即使在佩戴手套的情况下，也能够轻松操作。由于摄像模块内置了防云纹滤镜，因此确保了软性内窥镜的理想性能。由于能够通过一条缆线传输光线和图像，因此可以根据您的需要轻松快速地更换探头。



控制面板	白平衡，窗口功能，三个可选择基本设置的预设功能，完全采用OSD/LED指示器，采用OSD指示器的对比度/亮度调节	
摄像头控制器	输出	1 x S-视频(Y/C), 1 x 视频(CVBS)
摄像机手柄	影像传感器	1/2" CCD
	影像分辨率(线)	470 (H) x 420 (V) 制式 470 (H) x 350 (V) NTSC
	光源亮度	2 Lx/f = 1.4
	连接器	FLEXISCOPE 快速连接器，可调焦
光源	带有LED指示器的开关按钮，灯泡使用寿命指示器，FLEXILUX导光束接口，带有机械式光阑的无级照明调节	
	标称输出	180 W 氙灯
	色温	6,000 K
	光源输出	25 mio. Lux
	灯泡寿命	500 h (平均)
系统	电源	100 - 250 V AC, 50/60 Hz, 400 VA
尺寸 / 重量	机箱	360 x 128 x 338 mm (宽 x 高 x 深)
	摄像头	135 x 50 mm (长 x 直径)
	摄像缆线	2.6 m
	机箱重量	7.4 kg

产品编号	产品描述
FSC.180X.301	FLEXISCOPE 180X-301: 180W氙灯光源和单芯片摄像头C1301，和FLEXISCOPE标准摄像头
LAMP.X180.02	FSC.180X.301备用氙灯泡

产品中始终包括一根电源线。请注明插头种类。

FLEXISCOPE 管道镜探头直径和保護管

FLEXISCOPE 管道镜探头直径 2.7 MM

FLEXISCOPE 管道镜探头是以被广泛认可的SCHÖLLY通用系统的多样性为基础。直径为2.7 mm的FLEXISCOPE管道镜探头可以有不同的版本。



产品编号	工作直径	工作长度	视野方向	视野
FSC.ME27100.0035	2.7 mm	100 mm	0°	35°
FSC.ME27100.0080	2.7 mm	100 mm	0°	80°
FSC.ME27100.3080	2.7 mm	100 mm	30°	80°
FSC.ME27100.7080	2.7 mm	100 mm	70°	80°
FSC.ME27190.0080	2.7 mm	190 mm	0°	80°

适用于FLEXISCOPE管道镜探头FSC.ME27100.0080的保护管



产品编号	工作直径	工作长度
FSC.MSP30101	3.0 mm	101 mm

FLEXISCOPE 管道镜探头直径和可旋转式物镜筒

FLEXISCOPE 管道镜探头直径4.0 MM

The FLEXISCOPE 管道镜探头是以被广泛认可的SCHÖLLY通用系统的多样性为基础。适用于在一个或多个部件间进行不同变换的检视工作，例如检查管道孔底(视野方向0°)和切开的交叉孔(90°侧向)，基本装置可以简便快速地与各种物镜配用。



产品编号	工作直径	工作长度
FSC.UE.04145	4.0 mm	145 mm
FSC.UE.04270	4.0 mm	270 mm

如果使用物镜筒，则FLEXISCOPE管道镜探头只能提供一幅影像

可旋转式物镜筒

适用于直径为4.0 mm的FLEXISCOPE管道镜



产品编号	视野方向	视野	物镜长度	产品描述
UO.0400.35	0°	35°	16.0 mm	适用于镜管
UO.0400.80	0°	80°	16.0 mm	广角

可旋转镜和物镜筒

可旋转式镜管

适用于所有与带可互换物镜的4.0 mm FLEXISCOPE管道镜探头配用时的检查



产品编号	工作直径	工作长度	视野方向	颜色代码
US.04160.70	4.4 mm	161 mm	70°	绿色
US.04160.90	4.4 mm	161 mm	90°	红色
US.04160.110	4.4 mm	161 mm	110°	黄色
US.04285.70	4.4 mm	286 mm	70°	绿色
US.04285.90	4.4 mm	286 mm	90°	红色
US.04285.110	4.4 mm	286 mm	110°	黄色

可旋转式物镜筒

适用于工作长度为145 mm至270 mm的4.0 mm直径FLEXISCOPE管道镜探头



产品编号	工作直径	工作长度	视野方向	视野	颜色代码
UD.04145.0080	4.4 mm	153 mm	0°	80°	蓝色
UD.04145.4580	4.4 mm	153 mm	45°	80°	绿色
UD.04145.7080	4.4 mm	153 mm	70°	80°	绿色
UD.04145.9080	4.4 mm	153 mm	90°	80°	红色
UD.04270.0080	4.4 mm	278 mm	0°	80°	蓝色
UD.04270.4580	4.4 mm	278 mm	45°	80°	绿色
UD.04270.7080	4.4 mm	278 mm	70°	80°	绿色
UD.04270.9080	4.4 mm	278 mm	90°	80°	红色

FLEXISCOPE 管道镜探头直径和可旋转式物镜筒

FLEXISCOPE 管道镜探头直径 Ø 5.5 MM

FLEXISCOPE 管道镜探头是以被广泛认可的SCHÖLLY通用系统的多样性为基础。适用于在一个或多个部件间进行不同变换的检视工作，例如检查管道孔底(视野方向0°)和切开的交叉孔(90°侧向)，基本装置可以简便快速地与各种物镜配用。



产品编号	工作直径	工作长度
FSC.ES55280	5.5 mm	250 mm

如果使用物镜筒，则FLEXISCOPE管道镜探头只能提供一幅影像。

可旋转式物镜筒

适用于工作长度为250的5.5 mm直径FLEXISCOPE管道镜探头。



产品编号	工作直径	工作长度	视野方向	视野	颜色代码
FSC.55280.4560	5.9 mm	270 mm	45°	60°	绿色
FSC.55280.9060	5.9 mm	270 mm	90°	60°	红色
FSC.55280.0060	5.9 mm	275 mm	0°	60°	蓝色
FSC.55280.00100	5.9 mm	275 mm	0°	100°	蓝色

FLEXISCOPE 显微镜探头和管道镜接头

FLEXISCOPE 显微镜探头

用于需要高倍放大的检视工作；FLEXISCOPE显微镜探头非常适用于检查表面。



产品编号	产品描述
FSC.MS10X	10 x
FSC.MS20X	20 x
FSC.MS50X	50 x

FLEXISCOPE 管道镜接头

FLEXISCOPE 管道镜接头适用于FLEXISCOPE标准摄像头手柄，从而可以进一步将带ACMI目镜的标准管道镜连接到FLEXISCOPE 180X-301 系统。使用这种组合方式时，需要用到单独的光源或另外的导光束。



产品编号	产品描述
FSC.FX.ADAPTER	连接FLEXISCOPE标准管道镜和带ACMI目镜纤维内镜的接头



显微内窥镜

SCHÖLLY为您提供用来检视最小部件和最细管道的，具有最细工作直径的micrendo®系列产品。这种管道镜可以让您检视直径为0.35至4.0 mm的管道。它还可以用来控制最小部件管道中的毛刺、填充残留物，或者检查焊点或焊接部位。micrendo®产品的型号不同，您可以根据需要选择最适合的产品，例如：广角物镜，侧向观察或使用可旋转式镜筒等。即便不能直接进入观察部位，micrendo®系列的软性纤维内镜也能让您进行侧向观察。在显微管道镜一章中，您会找到适合您需要的各种管道镜。

管道镜的主要特点：

硬性管道镜

- 适用于需要直视视野的应用
- 可用直径1.8 mm至4.00 mm

软性管道镜

- 适用于需要弯曲进入的部位
- 可用直径从0.35 mm至2.4 mm

如果您在检视工作中遇到了其他困难，或者下一页中没有您所需直径或长度的产品？请与我们联系。对于预期的部件检视，我们乐意为您提供具体的建议并为您定制一套方案。

micrendo® 管道镜和可旋转的镜管

micrendo® 管道镜直径1.8 MM和2.7 MM与适用的镜管

micrendo® 管道镜是直径最细，影像质量最好的管道镜。只有使用像SCHÖLLY micrendo®这样的管道镜，才能开展最细管道或管路的检视和控制工作。在所有的检视工作中，管道镜可以另外连接可旋转式镜管。



产品编号	工作直径	工作长度	视野方向	视野
ME.18090.0035	1.8 mm	95 mm	0°	30°
ME.18155.0035	1.8 mm	160 mm	0°	30°
ME.27090.0035	2.7 mm	95 mm	0°	35°
ME.27185.0035	2.7 mm	185 mm	0°	35°

可旋转的镜管 micrendo® 管道镜1.8 MM和2.7 MM

可以通过简便的卡锁式连接，快速方便地连接可旋转式镜管，快速全面地检查孔道和管路的内部。



产品编号	工作直径	工作长度	视野方向	颜色代码
MS.20090.70	2.0 mm	95 mm	70°	绿色
MS.20090.90	2.0 mm	95 mm	90°	红色
MS.20155.70	2.0 mm	160 mm	70°	绿色
MS.20155.90	2.0 mm	160 mm	90°	红色
MSS.30090.70	3.0 mm	95 mm	70°	绿色
MSS.30090.90	3.0 mm	95 mm	90°	红色
MSS.30185.70	3.0 mm	185 mm	70°	绿色
MSS.30185.90	3.0 mm	185 mm	90°	红色

micrendo® 管道镜

micrendo® 管道镜1.8 MM至4.0 MM

micrendo® 管道镜是直径最细，影像质量最好的管道镜。SCHÖLLY广角型micrendo®管道镜由于采用了广角镜头，因此最小的直径仍然提供了良好的观察。它特别适用于需要在最短时间内，进行快速明确地检查，例如生产控制。



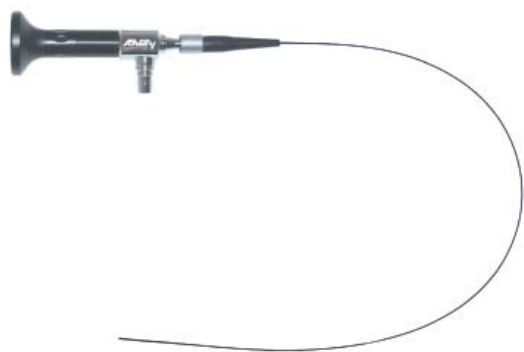
产品编号	工作直径	工作长度	视野方向	视野
ME.18090.0080	1.8 mm	95 mm	0°	80°
ME.18155.0080	1.8 mm	160 mm	0°	80°
ME.27120.0085	2.7 mm	110 mm	0°	95°
ME.27120.3085	2.7 mm	110 mm	30°	85°
ME.27120.7085	2.7 mm	110 mm	70°	80°
ME.27210.0085	2.7 mm	187 mm	0°	95°
ME.27210.3085	2.7 mm	187 mm	30°	85°
ME.27210.7085	2.7 mm	187 mm	70°	80°
ME.40175.00100	4.0 mm	175 mm	0°	100°
ME.40175.30100	4.0 mm	175 mm	30°	100°
ME.40175.70100	4.0 mm	175 mm	70°	100°

显微内窥镜

micrendo® 纤维内镜

micrendo® 纤维内镜 Ø 0.35 MM - 2.4 MM

适用于检查硬性器械不能直接进入的小部件和细管道，micrendo®纤维内镜系列可以提供0.35mm以上的范围广泛的产品直径。



产品编号	工作直径	工作长度	视野方向	视野	图像束 (像素)
MO.0350500.0070	0.35 mm	500 mm	0°	70°	3,000
MO.050500.0070	0.5 mm	500 mm	0°	70°	3,000
MO.080500.0070	0.8 mm	500 mm	0°	70°	6,000
MO.100500.0070	1.0 mm	500 mm	0°	70°	6,000
MO.140500.0085	1.4 mm	500 mm	0°	85°	17,000
MO.141000.0085	1.4 mm	1,000 mm	0°	85°	17,000
MO.190500.0085	1.9 mm	500 mm	0°	85°	30,000
MO.191000.0085	1.9 mm	1,000 mm	0°	85°	30,000
MO.240500.0085	2.4 mm	500 mm	0°	85°	30,000
MO.241000.0085	2.4 mm	1,000 mm	0°	85°	30,000



通用型管道镜

由于SCHÖLLY生产的硬性通用型管道镜采用了模块化设计，因此对于需要直接进入的部件的检查不仅具有极大的灵活性也具有极高的稳健性，例如：检查孔道，螺钉的螺纹，液压阀，切割和铸造工具等。由于管道镜采用了享有专利的可互换物镜系统，以及可旋转式物镜和镜筒，就可以根据需求不费吹灰之力地对管道镜进行相应调整。因此，直径4.0mm及以上的全面和不断变换的检查工作可以以高品质轻松完成。

通用型管道镜的主要优点：

- 硬性管道镜适用于直接进入的部位
- 检查直径为4.0 mm或以上的部位
- 备有各种适用于管道镜基本装置的可互换式物镜，以及可旋转式物镜和镜筒

如果您在检视工作中遇到了其他困难，或者下一页中没有您所需直径或长度的产品？请与我们联系。我们建议您预先想到可能需要检视的部件，我们将尽力为您提供适当的产品。

通用型管道镜

FLEXILUX 通用型管道镜和可旋转式物镜筒

FLEXILUX 通用型管道镜直径4.0 MM

FLEXILUX通用型管道镜独特的通用性，使其达到了最大的灵活性。本系列的所有产品均装配了专利的可互换式物镜系统。因此，该器械能够很好地适用于需求不断变换的检视应用。便于安装的可旋转式物镜和镜筒，可以让您全面地检查部件内部情况。例如，在高品质的影像下，简便高效地检查液压阀、切割和铸造工具。



产品编号	工作直径	工作长度
UE.04145	4.0 mm	145 mm
UE.04270	4.0 mm	270 mm

如果使用了互换式物镜或可旋转式物镜筒，基本装置就只能提供一幅影像。

适用于直径4.0 MM FLEXILUX通用型管道镜的可互换式物镜



产品编号	视野方向	视野	物镜长度	产品描述
UO.0400.35	0°	35°	16 mm	适用于镜管
UO.0400.80	0°	80°	16 mm	广角
UO.0430.80	30°	80°	17 mm	适用于倾斜观察 30°；广角
UO.0470.80	70°	80°	17 mm	适用于倾斜观察 70°；广角
UO.0490.80	90°	80°	17 mm	侧向观察90°，广角

可旋转式物镜筒和镜筒

可旋转式物镜筒

可以通过简便的卡锁式连接，快速方便地连接可旋转式物镜筒，进行全面的检查。由于使用了物镜筒，因此工作直径增加至 4.4 mm。



产品编号	工作直径	工作长度	视野方向	视野	颜色代码
UD.04145.0080	4.4 mm	153 mm	0°	80°	蓝色
UD.04145.4580	4.4 mm	153 mm	45°	80°	绿色
UD.04145.7080	4.4 mm	153 mm	70°	80°	绿色
UD.04145.9080	4.4 mm	153 mm	90°	80°	红色
UD.04270.0080	4.4 mm	278 mm	0°	80°	蓝色
UD.04270.4580	4.4 mm	278 mm	45°	80°	绿色
UD.04270.7080	4.4 mm	278 mm	70°	80°	绿色
UD.04270.9080	4.4 mm	278 mm	90°	80°	红色

可旋转式镜筒

对于孔道和管路的短工作距离的检查，可旋转式镜筒是个完美的附件。可以通过简便的卡锁式连接，快速方便地连接可旋转式镜筒。镜筒的长度取决于管道镜的工作长度和可互换式物镜的长度。



产品编号	工作直径	工作长度	视野方向	颜色代码
US.04160.70	4.4 mm	161 mm	70°	绿色
US.04160.90	4.4 mm	161 mm	90°	红色
US.04160.110	4.4 mm	161 mm	110°	黄色
US.04285.70	4.4 mm	286 mm	70°	绿色
US.04285.90	4.4 mm	286 mm	90°	红色
US.04285.110	4.4 mm	286 mm	110°	黄色

FLEXILUX 通用型管道镜和可旋转式物镜筒

FLEXILUX 通用型管道镜直径5.5 MM

FLEXILUX通用型管道镜独特的通用性，使其达到了最大的灵活性。本系列的所有产品均装配了专利的可互换式物镜系统。因此，该器械能够很好地适用于需求不断变换的检视应用。便于安装的可旋转式物镜和镜筒，可以让您全面地检查部件内部情况。例如，在高品质的影像下，简便高效地检查液压阀、切割和铸造工具。



产品编号	工作直径	工作长度
FE.55155	5.5 mm	155 mm
FE.55250	5.5 mm	250 mm
FE.55355	5.5 mm	355 mm

如果使用了互换式物镜或可旋转式物镜筒，基本装置就只能提供一幅影像。

适用于直径5.5 MM FLEXILUX通用型管道镜的可互换式物镜



产品编号	视野方向	视野	物镜长度	产品描述
WO.5500.40	0°	40°	25 mm	适用于镜管
WO.5500.85	0°	85°	22 mm	广角
WO.5545.45	45°	45°	17 mm	适用于倾斜观察 45°
WO.5590.45	90°	45°	21 mm	侧向观察90°

可旋转式物镜筒和镜筒

可旋转式物镜筒

可以通过简便的卡锁式连接，快速方便地连接可旋转式物镜筒，进行全面的检查。由于使用了物镜筒，因此工作直径增加至 5.9 mm.



产品编号	工作直径	工作长度	视野方向	视野	颜色代码
FD.55155.4545	5.9 mm	155 mm	45°	45°	绿色
FD.55155.9045	5.9 mm	155 mm	90°	45°	红色
FD.55250.4545	5.9 mm	250 mm	45°	45°	绿色
FD.55250.9045	5.9 mm	250 mm	90°	45°	红色
FD.55355.4545	5.9 mm	355 mm	45°	45°	绿色
FD.55355.9045	5.9 mm	355 mm	90°	45°	红色

可旋转式镜筒

对于孔道和管路的短工作距离的检查，可旋转式镜筒是个完美的附件。可以通过简便的卡锁式连接，快速方便地连接可旋转式镜筒。镜筒的长度取决于管道镜的工作长度和可互换式物镜的长度。



产品编号	工作直径	工作长度	视野方向	颜色代码
FS.55180.70	5.9 mm	180 mm	70°	绿色
FS.55180.90	5.9 mm	180 mm	90°	红色
FS.55275.70	5.9 mm	275 mm	70°	绿色
FS.55275.90	5.9 mm	275 mm	90°	红色
FS.55380.70	5.9 mm	380 mm	70°	绿色
FS.55380.90	5.9 mm	380 mm	90°	红色

FLEXILUX 通用型管道镜和可旋转式物镜筒

FLEXILUX 通用型管道镜直径8.0 MM

FLEXILUX通用型管道镜独特的通用性，使其达到了最大的灵活性。本系列的所有产品均装配了专利的可互换式物镜系统。因此，该器械能够很好地适用于需求不断变换的检视应用。便于安装的可旋转式物镜和镜筒，可以让您全面地检查部件内部情况。例如，在高品质的影像下，简便高效地检查液压阀、切割和铸造工具。



产品编号	工作直径	工作长度
FE.08250	8.0 mm	250 mm
FE.08355	8.0 mm	355 mm
FE.08455	8.0 mm	455 mm

如果使用了互换式物镜或可旋转式物镜筒，基本装置就只能提供一幅影像。

适用于直径8.0 MM FLEXILUX通用型管道镜的可互换式物镜



产品编号	视野方向	视野	物镜长度	产品描述
WO.0800.40	0°	40°	25 mm	适用于镜管
WO.0800.85	0°	85°	23 mm	广角
WO.0845.60	45°	60°	27 mm	适用于倾斜观察45°
WO.0890.60	90°	60°	26 mm	侧向观察90°

可旋转式物镜筒和镜筒

可旋转式物镜筒

可以通过简便的卡锁式连接，快速方便地连接可旋转式物镜筒，进行全面的检查。由于使用了物镜筒，因此工作直径增加至 8.5 mm.



产品编号	工作直径	工作长度	视野方向	视野	颜色代码
FD.08250.9060	8.5 mm	250 mm	90°	60°	红色
FD.08355.9060	8.5 mm	355 mm	90°	60°	红色
FD.08455.9060	8.5 mm	455 mm	90°	60°	红色

可旋转式镜筒

对于孔道和管路的短工作距离的检查，可旋转式镜筒是个完美的附件。可以通过简便的卡锁式连接，快速方便地连接可旋转式镜筒。镜筒的长度取决于管道镜的工作长度和可互换式物镜的长度。



产品编号	工作直径	工作长度	视野方向	颜色代码
FS.08275.70	8.5 mm	275 mm	70°	绿色
FS.08275.90	8.5 mm	275 mm	90°	红色
FS.08380.70	8.5 mm	380 mm	70°	绿色
FS.08380.90	8.5 mm	380 mm	90°	红色
FS.08480.70	8.5 mm	480 mm	70°	绿色
FS.08480.90	8.5 mm	480 mm	90°	红色

FLEXILUX 通用型管道镜和可旋转式物镜筒

FLEXILUX 通用型管道镜直径10.0 MM

FLEXILUX通用型管道镜独特的通用性，使其达到了最大的灵活性。本系列的所有产品均装配了专利的可互换式物镜系统。因此，该器械能够很好地适用于需求不断变换的检视应用。便于安装的可旋转式物镜和镜筒，可以让您全面地检查部件内部情况。例如，在高品质的影像下，简便高效地检查液压阀、切割和铸造工具。



产品编号	工作直径	工作长度
FE.10355	10.0 mm	355 mm
FE.10455	10.0 mm	455 mm
FE.10950	10.0 mm	950 mm

如果使用了互换式物镜或可旋转式物镜筒，基本装置就只能提供一幅影像。

适用于直径10.0 MM FLEXILUX通用型管道镜的可互换式物镜



产品编号	视野方向	视野	物镜长度	产品描述
WO.1000.40	0°	40°	25 mm	适用于镜管
WO.1000.85	0°	85°	23 mm	广角
WO.1090.60	90°	60°	26 mm	侧向观察90°

可旋转式物镜筒

可旋转式物镜筒

可以通过简便的卡锁式连接，快速方便地连接可旋转式物镜筒，进行全面的检查。由于使用了物镜筒，因此工作直径增加至 10.5 mm.



产品编号	工作直径	工作长度	视野方向	视野	颜色代码
FD.10355.9060	10.5 mm	355 mm	90°	60°	红色
FD.10455.9060	10.5 mm	455 mm	90°	60°	红色
FD.10950.9060	10.5 mm	950 mm	90°	60°	红色



纤维内窥镜

高灵活性和极高的稳健性！SCHÖLLY纤维内窥镜可以使您观察到硬性管道镜不能直接进入的部件、元件和结构内部。由于纤维内窥镜的结构柔软，先端可以弯曲，因此它非常适合首先需要克服转弯问题的检视工作。我们利用纤维内窥镜可以轻松、可靠且快速地观察那些难以进入的复杂部位，例如结构、设备或复杂的部件和管路等。它的结构设计使其具有防水性，以及耐高温和耐高压的能力，非常稳健。一些型号还带有钨编网。这种钨金属外层可以稳定内窥镜，保护它长期不受磨损。因此SCHÖLLY纤维内窥镜可以用于非常恶劣的工业环境中。您从纤维内窥镜一章中，可以看到工作直径、先端偏角和工作长度各不相同的三种型号纤维内窥镜。

纤维内窥镜的主要特点：

- 纤维内窥镜适用于弯曲或难以进入的部位
- 检查直径为3.4 mm或以上的部位
- 带有保护运输和贮藏箱

如果您在检视工作中遇到了其他困难，或者下一页中没有您所需直径或长度的产品？请与我们联系。对于预期的部件检视，我们乐意为您提供具体的建议并为您定制一套方案。

纤维内窥镜

VALUELINE 纤维内窥镜

VALUELINE 纤维内窥镜

VALUELINE 为所有硬性器械不能进入的应用领域，提供了一个性价比优异的纤维内窥镜解决方案。纤维内窥镜是检查和检视难以进入的部位的首选理想产品模型。由于它管体柔软，因此可以很容易地检视复杂的元件。双向偏转90°有助于发现进入部件的通道，更加简便和安全地检查部件。



产品编号	工作直径	工作长度	先端偏转角度	视野方向	视野	图像束 (像素)
FMFlex2	6.0 mm	1,470 mm	2 x 90°	0°	90°	6,000

含运输箱。

FLEXILUX ECO 纤维内窥镜

FLEXILUX ECO纤维内窥镜

适用于工业领域的纤维内窥镜需要同时具备灵活性和稳健性。最佳的结构加上非常稳健的13,000像素的玻璃影像束，使FLEXILUX ECO纤维内窥镜具有了独一无二的性价比。



产品编号	工作直径	工作长度	先端偏转	视野方向	视野	图像束 (像素)
6018.00105.4X	6.0 mm	1,350 mm	4 x 120°	0°	105°	13,000
6023.00105.4X	6.0 mm	2,000 mm	4 x 120°	0°	105°	13,000

含导光束，运输箱和清洁材料。

纤维内窥镜

FLEXILUX 通用型纤维内窥镜

FLEXILUX 通用型纤维内窥镜

FLEXILUX通用型纤维内窥镜是适合检查和检视难以进入部位的理想产品。高度的灵活性使它可以在最小工作直径下进行复杂的检视工作。由于纤维内窥镜外面带有稳定耐磨损的钨金属保护编网，因此即便插入过程非常困难，以及遇到尖锐边缘时，它也非常耐用。



产品编号	工作直径	工作长度	先端偏转	视野方向	视野	图像束 (像素)
34030.0070.PV2X.W	3.4 mm	300 mm	2 x 140°	0°	70°	7,000 条玻璃纤维
34100.0070.PV2X.W	3.4 mm	1,000 mm	2 x 140°	0°	70°	7,000 条玻璃纤维

含导光束，运输箱和清洁材料。



摄像头，内镜连接器和显示器

为了在显示器/电脑上显示检查的结果，各种适用于微型和通用型管道镜以及纤维内镜的附件共同完成了我们的检查工作。因此，SCHÖLLY为您提供了一系列不同的摄像头，内镜连接器和显示器。您可以根据需要建立自己的系统。

摄像头

我们生产的摄像头具有最优的影像质量和杰出的色彩再现性能，使其完成理想的SCHÖLLY光学产品。为了采集影像和视频，以及保存您的检视结果，我们为您提供了适当的软件和视频采集系统。

内镜连接器

可以轻松地在微型和通用型管道镜以及纤维内窥镜的ACMI目镜上连接内镜连接器，因此能够进一步连接兼容C型接口的元件。SCHÖLLY内镜连接器适用于所有带C型螺纹的摄像头。内镜连接器备有30 mm和18 mm至50 mm的变焦，来无限调节影像尺寸。

显示器

理想显示器尺寸和一系列显示器设置的选择可以优化检视结果的显示，使产品瑕疵的检视和分析更加简便。您可以从下页中找到检视工作中最常用的显示器尺寸(10.4和17英寸LCD显示器)。

如果您需要不同尺寸的显示器，或者需要将您自己的显示器连接在检视系统上?请与我们联系。我们将根据您的需要提出建议。

摄像头，内镜连接器和显示器

FLEXISCOPE IQ101

Compact CCD摄像机

FLEXISCOPE IQ101 COMPACT CCD摄像机

FLEXISCOPE IQ101 COMPACT是一个微型CCD摄像机系统。内置的电子元件带来了最佳的影像质量，可以通过摄像头直接控制很多功能。即使长时间工作，符合人体工程学设计的摄像头也不会使您感到疲劳。由于FLEXISCOPE IQ101 COMPACT采用了防云纹滤镜，因此与硬性管道镜和软性纤维内窥镜配用时都可提供清晰的影像。系统中带有可将影像直接传输至显示器或电脑的智能主机。



操作控制手柄	操作控制手柄白平衡/窗口功能，功能键	
智能主机输出	视频版本	1 x S-视频(Y/C), 1 x 视频(CVBS)
	视频版本, USB	1 x USB 2.0, 1 x 视频(CVBS)
摄像头	影像传感器	1/3" CCD
	影像分辨率(线)	470 (H) x 420 (V) 制式
		470 (H) x 350 (V) NTSC
	影像分辨率有效像素	440,000 (制式) / 380,000 (NTSC)
	光线灵敏度	2 Lx / f = 1.4
系统	管道镜连接器	适用于标准目镜，可拆卸式，C型物镜座
	聚焦长度TV适配器	f = 23 mm
	电源	100 - 240 V AC, 50/60 Hz
尺寸	功率消耗	2 VA
	智能主机	80 x 34 x 170 mm (宽 x 高 x 深)
	摄像头	135 x 50 mm (长度 x 直径)
重量	摄像头缆线	3 m
	智能主机	最大 200 g
	摄像头	300 g

产品编号	产品描述
FTCO.CC.01	FLEXISCOPE IQ101 COMPACT CCD摄像机 (制式), 防云纹, 带运输箱
FTCO.CC.03	FLEXISCOPE IQ101 COMPACT CCD摄像机 (制式), 防云纹, USB 2.0接口, 带运输箱; 以及存档演示软件(MediaWorkStation)
FTCO.CC.01.NTSC	FLEXISCOPE IQ101 COMPACT CCD摄像机 (NTSC), 防云纹, 带运输箱
FTCO.CC.03.NTSC	FLEXISCOPE IQ101 COMPACT CCD摄像机 (NTSC), 防云纹, USB2.0接口, 带运输箱; 以及存档演示软件(MediaWorkStation)

产品中始终包括一根电源线。请注明插头种类。

VALUELINE摄像机

VALUELINE摄像

VALUECAM采用了目前最先进的单芯片技术，在内窥镜-摄像机领域中具有绝对突出的性价比。SCHÖLLY VALUECAM使管道镜透视系统的使用得到了优化。直接与显示器连接，以及简便的操作性都使它应用起来非常方便。可以直接通过摄像头遥控操作选配的VALUEVIEW视频采集系统，白平衡和影像优化功能。



VALUECAM	1/3" APS 摄像机芯片（高级像素传感器），制式摄像机，活动窗口功能。	
操作控制手柄	1 x 白平衡，影像强化	
	1 x 选配视频采帧系统的释放键（参见第502页）适用于电脑的USB连接	
视频输出	复合视频(CVBS)	
分辨率	380,000 像素	
管道镜接口	适用于标准目镜，可拆卸式，C型物镜座	
聚焦长度TV适配器	f = 22 mm	
电源	100 - 240 V AC, 50/60 Hz	
功率消耗	1.5 VA	
尺寸	摄像头	135 x 50 mm (长度 x 直径)
	摄像头缆线	3 m
重量	摄像头	300 g
产品编号	产品描述	
FMValuecam.01	VALUECAM 制式，含运输箱	

产品中始终包括一根电源线。请注明插头种类。

摄像头，内镜连接器和显示器

视频采帧系统

视频采帧系统



产品编号	产品描述
FMValueviewbox.01	适用于软件的带有采帧功能的智能主机，USB 2.0缆线；影像和视频录像，以及存档演示软件(MediaWorkStation)

适用于无USB 2.0接口的所有摄像机的视频采帧系统



产品编号	产品描述
FSC.Videograbber.02	智能主机，脚踏开关，视频/脚踏板连接线，USB 2.0缆线；Select Edition 2.7版MediaWorkStation驱动

MEDIAWORKSTATION



产品编号	产品描述
CD005	MediaWorkStation MES，保存和储存影像和视频文件

内镜连接器

内镜连接器

所有的FLEXILUX的供货中均配备了ACMI目镜，它可以快速锁定在以下附件上。

可调焦的适配器

适用于不能调焦的管道镜和带有C型物镜座螺纹的摄像机。



产品编号	焦距
TVAD.FOK.F30	f = 30 mm

可以订购其他焦距长度的内镜连接器。

变焦内镜连接器

变焦内镜连接器可用于无级放大影像，适用于所有摄像机和C型物镜座螺纹接口，或者带对焦装置的管道镜。如果使用这种内镜连接器，无需重新调节焦距。



产品编号	焦距
TVAD.ZOOM02	f = 18 - 50 mm, 齐焦

10.4“ TFT彩色显示器

10.4“ TFT彩色显示器带LED背光

特别适用于现场空间有限的情况，这种10.4英寸的显示器能够最充分和理想地显示检查结果。该显示器还可以用作视频显示器（直接连接在视频摄像机上）和电脑显示器。



电源	100 - 240 V AC, 50/60 Hz
背光照明	LED
分辨率	1024 x 768
响应时间	45 ms
对比度	500 : 1
亮度	400 cd / m ²
视角	140° (H) x 120° (V)
输入信号	2 x 接口 (CVBS), VGA
输出信号	2 x 接口 (CVBS)
电源电压	12 V DC
切换制式/NTSC	自动运行
工作温度	-20 °C 至 +60 °C
尺寸	247 x 208 x 34.9 mm (宽 x 高 x 深)
重量	2.6 kg 包括脚踏
设置	多语言屏幕显示 (OSD)
产品编号	产品描述
FA.TVMON08.LED	含底座的10.4“ TFT彩色显示器

17“ LCD彩色显示器

LCD 彩色显示器 17“

以下显示器可以用作视频显示器（直接与摄像头连接），或者用作电脑的显示器。



型号	17" LCD面板
最大分辨率	1,280 x 1,024
输入	DVI, S-Video, BNC (CVBS), VGA 适配器线缆, 3.5 mm 声卡, RJ45
对比度	1000 : 1
亮度	350 cd / m ²
响应时间	5 ms
视角	160° (H) / 150° (V)
显示模式	VGA / SVGA / XGA / SXGA
显示色彩	16.7 mio.
尺寸	378 x 314 x 70 mm (宽 x 高 x 深)
重量	7.5 kg
认证	FCC, CE, UL, CUL
设置	多语言屏幕显示 (OSD)
产品编号	产品描述
FA.TVMON12	LCD 彩色显示器 17“



光源和导光束

为检视元件、设备或结构内部隐藏的部分，提供足够的光线传输，保证了最佳程度的照明。以下几页中描述了SCHÖLLY专门针对管道镜或纤维内窥镜检视生产的光源和导光束。

光源

提供了各种照明的可能性。无论您是在现场工作，需要一种轻便的手提光源，还是需要高亮度固定式光源，为大孔道或很细又很长的管道镜提供充足的照明，我们都能够满足您的要求。您会从下面几页中找到适合您需求的光源。

导光束

将光线从光源传输至管道镜时，您可以选择如下的耐高温光导玻璃纤维来进行大功率光线的传输，以及选择液态光导来最大限度地进行紫外光的传输。

所有导光束均装配了SCHÖLLY FLEXILUX光源接头，以及管道镜的标准ACMI接口。根据您的要求，我们可以为您提供不同长度的导光束，以及可接驳其他品牌光源和管道镜的导光束。

您是否遇到检视困难，或者接下来几页没有您所寻找的产品？联系我们。

我们非常乐意为您的部件检视提供前瞻性的建议并为您创造个性化的服务。

FLEXILUX 4000 LED光源

FLEXILUX 4000 LED 光源

FLEXILUX 4000 LED光源是固定使用的高亮度LED光源。由于FLEXILUX 4000 LED的耗电量低，因此在应用中非常经济，而且亮度要优于传统的150W氙灯光源。最新的LED技术避免了更换灯泡这种既耗时又费钱的过程。



控制面板	开关，LED亮度控制
输出	1 x USB, 1 x 2.5 mm插口, 1 x ESD
标称输出	65 Watt
灯泡	高亮度LEDs
色温	大约 5,800 Kelvin
照度	大约 470 lm 用于光纤直径5 x 1,000 mm 大约 640 lm 用于光纤直径8 x 1,000 mm
灯泡寿命	30,000 h (70 % 输出照度)
电源	100 - 240 V, 12 V DC, 5,420 mA
系统	电磁兼容性：2004/108/EC, 分类：CE
尺寸	170 x 98 x 196 mm (宽 x 高 x 深) 不包括投影部件
重量	大约2.1 kg

产品编号	产品描述
FX.4000.LED	LED光源FLEXILUX 4000 LED
FXS.FS1	适用于FLEXILUX 4000 LED的滤光镜

含带国际版插头的电源线。

FLEXILUX 6000 LED光源

FLEXILUX 6000 LED 光源

高亮度，低能耗是FLEXILUX 6000 LED光源的特点。这种光源无需维护，亮度大于180 W的氙灯光源，而且耗电量很低。FLEXILUX 6000 LED特别适用于需要强光照明的检视部位，或者光线需要通过细长的管道镜传输时。



控制面板	开关，LED亮度控制
输出	1 x USB, 1 x 2.5 mm插口, 1 x ESD
标称输出	100 Watt
灯泡	高亮度LEDs
色温	6,200 Kelvin
照度	大约 900 lm 用于光纤直径5 x 1,000 mm
灯泡寿命	30,000 h (70 % 输出照度)
电源	100 - 240 V, 12 V DC, 8,500 mA
系统	电磁兼容性: 2004/108/EC, 分类: CE
尺寸	170 x 98 x 205 mm (宽 x 高 x 深) 不包括投影部件
重量	大约2.1 kg
产品编号	产品描述
FX.6000.LED	LED光源FLEXILUX 6000 LED

该光源只能配用熔合或压制的玻璃纤维导光束。我们建议您使用SCHÖLLY生产的标准导光束LL.48180.FX(参见第72页)。

可按需提供脚踏开关。

产品中始终包括一根电源线。请注明插头种类。

FLEXILUX LED 光源

FLEXILUX LED 光源

FLEXILUX光源是一种独立的，由电池供电的手提式光源，可以直接连接在常用管道镜的光源接口上，供移动式检视工作使用。内置的高亮度LED模块提供了最大的光效率，同时耗电量很低。使用开/关按钮可以根据您的需要无级地调节亮度。



色温	4,500 K
最大亮度	20,000 Lux
灯泡寿命	50,000 h LED 典型 (平均)
电源	3.7 V, 700 mAh 锂离子电池
电池充电器	100 - 240 V AC, 50/60 Hz
运行时间	45 min. (充满电)
充电时间	2 h
尺寸	89 x 27 mm (长度 x 直径)
重量	大约90 g (含电池)

产品编号	产品描述
FMLEDLQ2	电池供电的LED光源, 2个可充电电池及充电器

FLEXILUX 耐用卤素灯冷光源600

FLEXILUX耐用卤素灯冷光源600

FLEXILUX耐用卤素灯冷光源600的说服力不仅仅来源于它稳固的不锈钢外罩。而且它还具有精确的可变光圈和手调减弱光线的功能，从而使这种光源特别适用于恶劣且精细的工业环境。这种冷光源的另一个特点是更换灯泡非常简便，灯泡的使用寿命长达1,000小时。这些耐用性特点使它适用于任何恶劣的工业制造环境。



电源连接	230 V AC, 50/60 Hz, 150 VA	
标称功率	150 W 氙灯	
光线输出	4.2/6.0 mio. Lux	
导光束直径	最大13 mm 有效值	
照明直径	直径13 mm	
尺寸	225 x 115 x 175 mm (宽 x 高 x 深)	
重量	6.0 kg	
设置切换	Level 1	Level 2
最大照度	4.2 Mlx	6.0 Mlx
色温	3,100 K	3,250 K
灯泡平均寿命	1,000 h	250 h
产品编号	产品描述	
600LL.1502022	带有坚固不锈钢外壳和精准可变光圈的可调冷光源	
LAMP.15020	600LL.1502022备用灯泡	

产品中始终包括一根电源线。请注明插头种类。

FLEXILUX金属卤素冷光源

FLEXILUX金属卤素冷光源

FLEXILUX金属卤素冷光源是经久耐用的移动式高亮度光源。金属卤素耗电率低，输出光线亮度高，其色温与氙灯光源类似。



装置	开关按钮(位于装置的后面)
输入	90 - 230 V AC, 50/60 Hz, 100 VA
输出	12 V
功率	50 W (灯泡35 W, HID)
色温	4,500 K (恒定)
尺寸	110 x 75 x 130 mm (宽 x 高 x 深)
重量	1.4 kg (不含电池)
产品编号	产品描述
LQ.50MH.P	带有背带和提手的50 W便携式金属卤素光源
LAMP:15020	LQ.50MH.P备用灯泡

产品中始终包括一根电源线。请注明插头种类。

不含锂电池和电池充电器。详见71页。

FLEXILUX金属卤素冷光源附件

电池组



类型	锂电池
标称电压	14.4 V DC
容量	4.3 Ah
运行时间	50 W功率下可运行1小时
充电时间	大约2 h
重量	0.5 kg
产品编号	产品描述
FLQ.30.Akku	LQ.50MH.P的电池包

电池充电器



输入	100 - 240 V, 50/60 Hz
输出	14.8 V DC 2,000 mA
状态	LED指示器
产品编号	产品描述
FLQ.30.Netz	用于LQ.50MH.P电池包的锂电池充电器

光源和导光束

玻璃纤维导光束

适用于FLEXILUX管道镜/纤维内窥镜的导光束

由玻璃纤维制成，并且装配有FLEXILUX光源适配器的SCHÖLLY标准导光束，适用于所有SCHÖLLY光源和全部带有ACMI目镜的管道镜/纤维窥镜。两个接头均可拆卸。这样就可以连接其他可适配的产品，因此可以连接其他品牌的管道镜/纤维窥镜。

玻璃纤维导光束



工作长度	1,800 mm
有效直径	4.8 mm
光源接口	光源接口耐热高达300 °C
产品编号	产品描述
LL.48180.FX	玻璃纤维导光束

光源和导光束

玻璃纤维导光束

玻璃纤维导光束，90°角



工作长度	1,800 mm
有效直径	4.8 mm
光源接口	光源接口耐热高达300 °C
产品编号	产品描述
LL.48180.FX.ACMI.W	玻璃纤维导光束，90°角，两端带有弯曲保护

光源和导光束

液态导光束

用于FLEXLUX管道镜/光纤视镜的液态导光束

用于白光强输出和紫外线及蓝光波长区域最大照度的液态导光束。



工作长度	1,800 mm
有效直径	5.0 mm
光源接口	光源接口耐热高达60 °C
产品编号	产品描述
FL 518.FXFXI	在UV范围内最大照度的液态导光束



照明和光导纤维

标准的光导纤维照明项目由一系列的照明产品组成，例如为工作区域提供均匀无影照明的环形光纤照明器，用来照亮小区域的软性和半软性照明导光束，以及大量用来照亮物体的照明探头。

本章节中所有产品均可以定制生产。除此之外，光导纤维系列产品还包括了大量满足不同客户要求的定制产品。例如，在分光镜应用领域中用于液体分析的光纤产品，生产线中用于自动质量检测的线性照明光源，或者用于影像处理任务的聚焦照明系统等。

如果您有特殊的检视或照明困难，或者下一页中没有您所需直径或长度的产品。请与我们联系。我们将非常乐意根据具体情况为您的组件提供合适的照明方案，并精心为您定制。

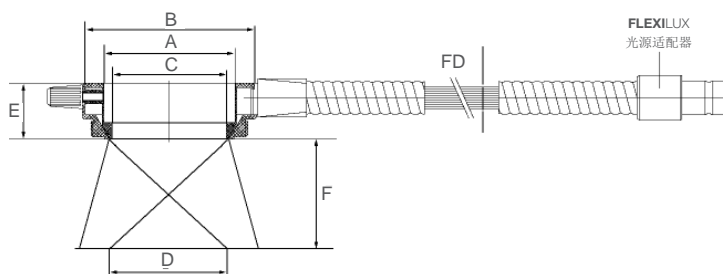
Schöly

FlexiLux 4000 LED

FLEXILUX环形照明器

FLEXILUX环形照明器

FLEXILUX环形照明器小巧坚固，利用玻璃纤维为工作环境提供均匀、无影的照明。



产品编号	A 接头直径	B 外径	C 内径	D 照野	E 高度	F 工作距离	FD 有效直径	缆线长度
10.485	66.2 mm	93.0 mm	57.0 mm	50 - 100 mm	25.0 mm	45 - 125 mm	10.0 mm	750 mm
10.486*	58.2 mm	78.0 mm	51.0 mm	50 - 100 mm	25.0 mm	24 - 80 mm	9.1 mm	750 mm
RLRV.2238.1500	22.0 mm	38.0 mm	22.0 mm	25 - 50 mm	16.0 mm	5 - 80 mm	4.0 mm	1,500 mm

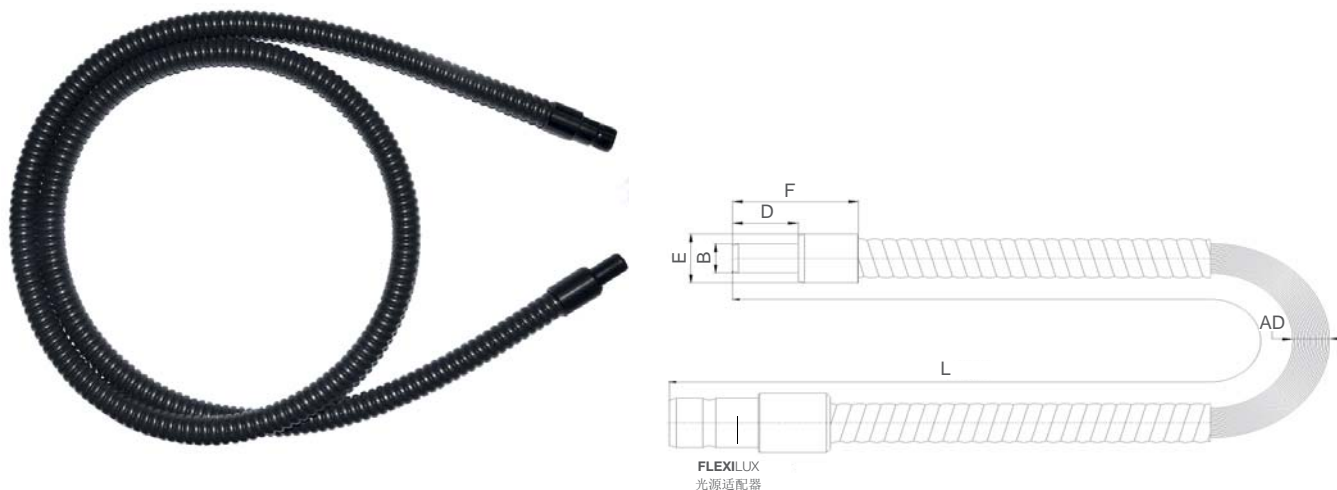
可以按需订购其他尺寸的器械。

*内部带有可连接环形反射装置的接口。

玻璃纤维制成的导光束-单管式

玻璃纤维制成的导光束-单管式

这种单管式导光束可用于大量的工业应用。尽管它外层是带有PVC涂层的金属螺旋管，但仍然非常柔软。在导光束射出光线的一端带有固定用的套管。



产品编号	AD 有效直径	L 长度	B 管箍直径	D 管箍长度	E 最大外径	F 金属端长度
LOG2.401000.FX	4.0 mm	1,000 mm	6.0 mm	12.0 mm	10.0 mm	24.0 mm
LOG2.401500.FX	4.0 mm	1,500 mm	6.0 mm	12.0 mm	10.0 mm	24.0 mm
LOG2.402000.FX	4.0 mm	2,000 mm	6.0 mm	12.0 mm	10.0 mm	24.0 mm
LOG2.501000.FX	5.0 mm	1,000 mm	7.0 mm	16.0 mm	12.0 mm	31.0 mm
LOG2.501500.FX	5.0 mm	1,500 mm	7.0 mm	16.0 mm	12.0 mm	31.0 mm
LOG2.502000.FX	5.0 mm	2,000 mm	7.0 mm	16.0 mm	12.0 mm	31.0 mm
LOG2.601000.FX	6.0 mm	1,000 mm	8.0 mm	16.0 mm	14.0 mm	30.7 mm
LOG2.601500.FX	6.0 mm	1,500 mm	8.0 mm	16.0 mm	14.0 mm	30.7 mm
LOG2.602000.FX	6.0 mm	2,000 mm	8.0 mm	16.0 mm	14.0 mm	30.7 mm
LOG2.801000.FX	8.0 mm	1,000 mm	10.0 mm	20.0 mm	17.0 mm	36.7 mm
LOG2.801500.FX	8.0 mm	1,500 mm	10.0 mm	20.0 mm	17.0 mm	36.7 mm
LOG2.802000.FX	8.0 mm	2,000 mm	10.0 mm	20.0 mm	17.0 mm	36.7 mm

可以订购其他型号。

导光束

玻璃纤维制成的导光束-双管式，柔软型

双管式导光束适用于需要一个光源输出两束光线的应用。尽管它外层是带有PVC涂层的金属螺旋管，但仍然非常柔软。在导光束射出光线的一端带有固定用的套管。



产品编号	臂有效直径	分支	通用有效直径	长度
10.470	9.0 mm	2	12.7 mm	1,000 mm

玻璃纤维制成的导光束-单管式，柔软耐用型

该导光束非常坚固耐用，特别是它带有防止光纤被压碎的耐压端。为防止折断，在连接光源的一端采用了螺旋弹簧加强，在光线输出的一端加上了额外的皱缩管。



产品编号	有效直径	长度
12.578.002	4.0 mm	1,800 mm
12.580.001	6.0 mm	1,800 mm
12.581.001	6.0 mm	3,000 mm

探头手柄和照明探头

探头手柄

SCHÖLLY为您提供用来照亮物体内部的各种产品。将您的导光束连接在探头手柄上，然后连接所需的光源探头。



产品编号	外径	长度
12.606	15.0 mm	75 mm

- 1 - 适用于产品编号为No. 12.580.001.和12.581.001的光导探头
- 2 - 适用于光源探头和环形镜探头(通过夹紧手柄内的螺母来固定)

照明探头



产品编号	有效直径	外径	长度	形态
12.609	2.0 mm	3.0 mm	100 mm	直头
12.610	4.0 mm	5.0 mm	100 mm	直头
12.612	4.0 mm	5.0 mm	200 mm	直头

玻璃纤维制成的鹅颈形导光束，诊断用导光束

玻璃纤维制成的鹅颈形导光束-双管式，半柔软

SCHÖLLY鹅颈形导光束可以精确地照亮您的工作区域。由于它采用了半柔软结构，因此可以单独调节导光束。因为它的垂直设置，使得分支不会磨损。黑色的外层材料降低了导光束在工作区域中形成的反射。



产品编号	臂有效直径	分支	通用有效直径	长度
10.466	5.5 mm	2	7.8 mm	600 mm

合成材料制成的含探头诊断用导光束

包括手柄，使用FLEXILUX光源适配器



产品编号	有效直径	长度	探头直径	探头长度
12.608	1.5 mm	2,000 mm	10 mm	50 mm

通用导光束

合成材料制成的通用型导光束-柔软，带有十个分支

利用该导光束可以照亮难以进入的部位。十个分支可以用于各种孔径照明。根据您的实际应用领域，它的分支可以在高温下极度弯曲。需要时，还可以重新剪切合成纤维。



产品编号	分支	长度	有效直径
12.592	10	2,000 mm	1.0 mm

合成材料制成的通用型导光束-柔软，带有十个分支

每个分支都带有额外的涂层，耐用型产品还带有防折断保护



产品编号	分支	长度	有效直径
LGPM.1004200	10	2,000 mm	1.0 mm

EXCELLENCE INSIDE

是我们售后服务的一部分。

我们的客户支持和技术服务遍布全球。

我们相信，一贯以客户为中心也意味着为客户提供高品质的服务。我们在研发过程早期与客户一起确定的独有的服务套餐，以及我公司专业服务人员所具备的创造力，专业经验和高质量标准，保证了客户的满意度。我们通过遍布全球的服务网络，用客户母语为他们提供出色的本地化的协助和支持。因此，我们确保了在全球范围内提供及时可靠的服务，统一的质量标准，以及合理的价格。

现代化公司所执行的这种最高标准处理周期使用户受益颇丰。我们不仅维修和维护SCHÖLLY产品，而且还开展其他品牌内镜的更换计划，或者是可以提升最新的SCHÖLLY产品的有吸引力的产品。我们在维修中全部使用原装件。我们采用最先进的技术进行功能和安全性测试，例如：光学测量工作站，氦漏气试验系统，并且使用最先进的装置，依照DIN/ISO标准测量电气安全性。

SCHÖLLY欧洲维修中心



SCHÖLLY北美地区维修中心





SCHÖLLY亚洲维修中心



SCHÖLLY南美地区维修中心



EXCELLENCE INSIDE

诠释了SCHÖLLY公司的一切。

集团式的全球性家族企业。

SCHÖLLY代表着利用微型光学元件、光导纤维、机械装置、软件和电子元件显露隐蔽结构，建立微创治疗通路，或开展非破坏性检查的专业经验。我公司自主设计、生产和销售用于上述方面的全部组件，从传统的内镜到非常复杂的可视系统。

SCHÖLLY活跃在以下业务领域：

医用内镜

工业内镜

光电元件

利用我们的专业经验和技術模块，为客户和他们的特殊需求开发出最佳产品，该目标一直鞭策着我们前行。我们将先进的技术，以客户为导向的理念和战略远见有机结合，再加上家族性企业创新性精神和热情主动投入到行动中去的强烈责任感，正是这些使我们不同于其他公司。

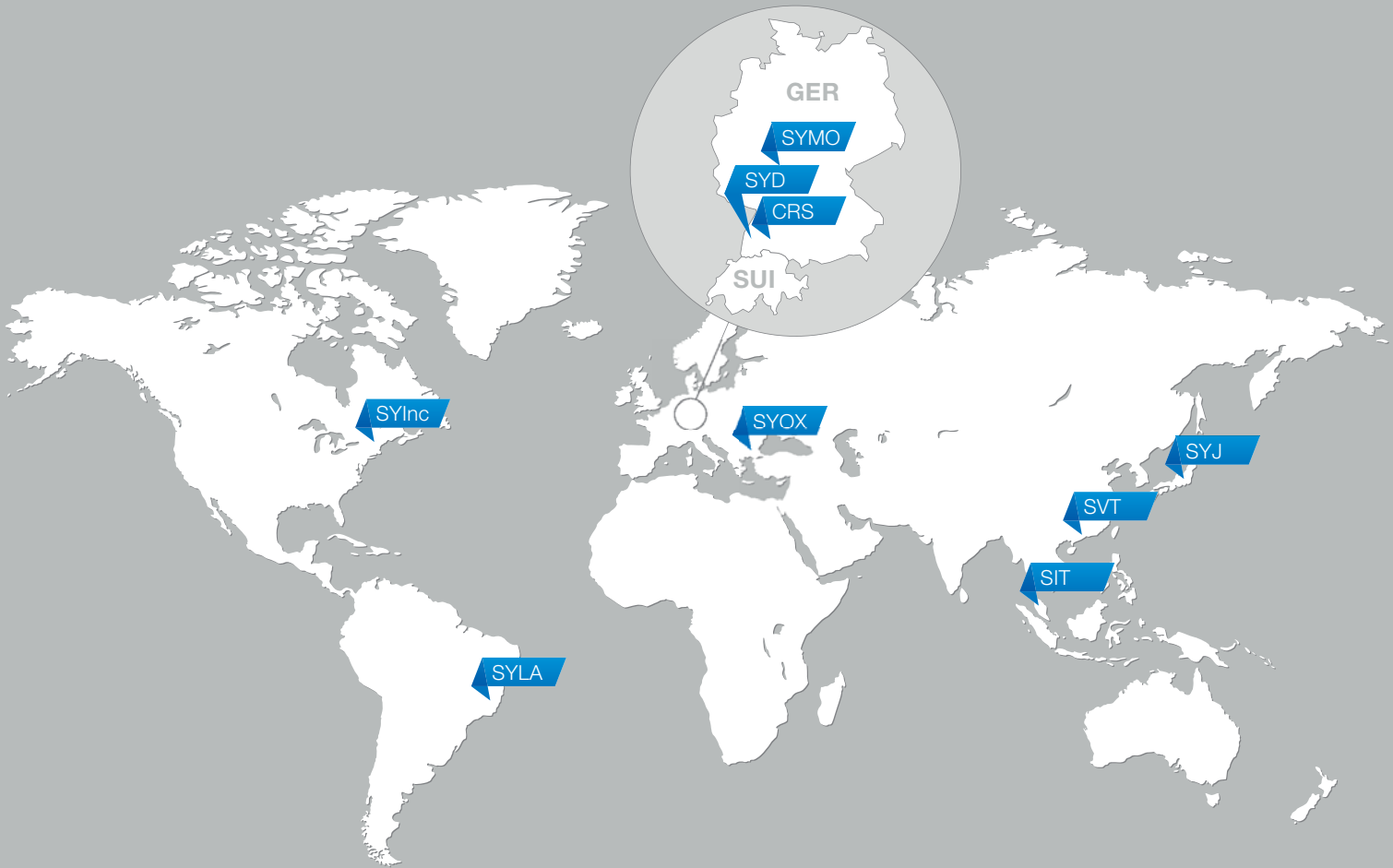
获取最佳利润，而不是使其最大化，是我们的经济指导原则。

公司的宗旨是在与员工、客户、合作伙伴、供应商和家乡登茨林根的接触过程中，建立起有责任感的企业道德。

在过去的40年间，我们在与客户和员工接触中表现出的可靠度、专业经验、创造力、公正性和开放合作的风格，已经成为了公司成功的坚实基础。SCHÖLLY作为全球性家族企业非常重视这些价值，不仅以此保证公司稳定发展，而且保持着自我风格。

EXCELLENCE INSIDE 代表着：

- 我们对自身，产品和服务的高预期值
- 公司产品的应用领域
- 公司生产组件的质量
- 我们对所从事事业的热忱
- 我们员工的技能和主动性
- 在家族性企业中实现自己的价值
- 理解用户需求的能力
- 做事的方法，而不是做什么



- ● ● ● **SYD** **SCHÖLLY FIBEROPTIC GMBH**
Denzingen, Germany
- ● **SYJ** **SCHÖLLY CORPORATION**
Saitama City, Japan
- ● **SYOX** **SCHÖLLY OPTIX OOD**
Panagyurishte, Bulgaria
- ● ● **SYInc** **SCHÖLLY INC.**
Worcester, USA
- ● **SIT** **SCHÖLLY INTEGRATION TECHNOLOGIES SDN. BHD.**
Penang, Malaysia
- ● ● ● **SYMO** **SCHÖLLY MICRO OPTICS GMBH**
Biebental, Germany
- ● **SVT** **SCHÖLLY VISUALIZATION TECHNOLOGIES LTD. CO.**
Guangzhou, China
- ● **SYLA** **SCHÖLLY LATIN AMERICA LTDA.**
Belo Horizonte, Brazil
- **CRS** **C.R.S. iiMotion GMBH**
Villingen-Schwenningen, Germany

FUNCTIONS

- 研发
- 为工业应用生产装备
- 生产
- 客户支持和技术服务



SCHÖLLY FIBEROPTIC GMBH

Robert-Bosch-Strasse 1-3
79211 Denzlingen
Germany

Phone: +49 7666 908-0
Fax: +49 7666 908-380

info@schoelly.de
www.schoelly.de

欧洲

SCHÖLLY MICRO OPTICS GMBH

Biebertal, Germany

info@schoelly-microoptics.de
www.schoelly-microoptics.de

SCHOELLY OPTIX OOD

Paragyurishte, Bulgaria

info@schoelly-optix.com
www.schoelly-optix.com

C.R.S. iiMotion GmbH

Villingen-Schwenningen,
Germany

info@crs-iiemotion.com
www.crs-iiemotion.com

亚洲

SCHOELLY CORPORATION

Saitama City, Japan

info@schoelly-japan.com
www.schoelly-japan.com

**SCHOELLY VISUALIZATION
TECHNOLOGIES LTD. CO.**

Guangzhou, China

info@schoelly-china.com
www.schoelly-china.com

**SCHOELLY INTEGRATION
TECHNOLOGIES SDN. BHD.**

Penang, Malaysia

info@schoelly-malaysia.com
www.schoelly-malaysia.com

美洲

SCHOELLY INC.

Worcester, USA

info@schoelly-usa.com
www.schoelly-usa.com

SCHOELLY LATIN AMERICA LTDA.

Belo Horizonte, Brazil

info@schoelly-latinamerica.com
www.schoelly-latinamerica.com