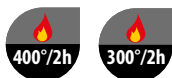


NOWOŚĆ



Wentylatory dostępne w klasie odporności ogniowej F400 i F300 (w czasie przetaczanego czynnika do 120 min).

- ✓ mała przestrzeń montażowa
- ✓ wykonanie rewersyjne w standardzie
- ✓ silniki jedno- oraz dwubiegowe
- ✓ konstrukcja poparta licznymi analizami CFD
- ✓ zbliżone parametry pracy w obu kierunkach
- ✓ szybka i łatwa instalacja
- ✓ bezpieczeństwo

konstrukcja

Strumieniowy wentylator oddymiający przeznaczony do odprowadzania gorącego powietrza, dymu oraz szkodliwych gazów powstałych podczas pożaru. Obudowa wentylatora wykonana z blachy stalowej ze zintegrowanymi obustronnie tłumikami akustycznymi o kształcie eliptycznym umożliwiającym oszczędność miejsca. Uchwyty montażowe z możliwością regulacji wysokości zawieszenia. Niska waga dzięki zoptymalizowanemu wykorzystaniu materiałów. Specjalnie opracowany wirnik z łopatkami w kształcie 3D oraz zaprojektowana piasta stożkowa, poprawiają parametry oraz efektywność pracy w obu kierunkach przepływu powietrza. Deflektory zamontowane po dwóch stronach urządzenia, umożliwiają sterowanie strugą powietrza poprzez regulację kąta łopatek oraz zapobiegają przed przedostaniem się części stałych.

napięcie i sterowanie

Asynchroniczny silnik elektryczny 3~400V, 50Hz. Skrzynka elektryczna zamontowana na obudowie wentylatora.

maksymalna temperatura pracy

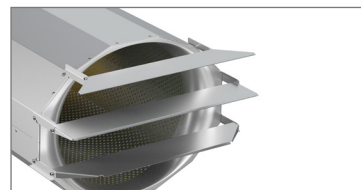
400°C/2h, 300°C/2h – oddymianie,
60°C – praca ciągła.

zastosowanie

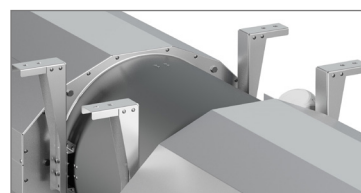
Wentylatory strumieniowe przeznaczone są do pracy w systemach wentylacji garaży. Urządzenia zapewniają efektywne ograniczenie rozprzestrzenienia się gorącego powietrza, dymu oraz gazów powstałych w trakcie pożaru oraz skuteczne dzienne „przewietrzanie” zanieczyszczeń wywołanych ruchem samochodowym.

dane podstawowe

- główny kierunek przepływu – wydajność do 10830 m³/h,
- praca rewersyjna – wydajność do 10020 m³/h,
- klasa odporności ogniowej F400₁₂₀, F300₁₂₀
- dwufunkcyjność (wentylacja ogólna i oddymianie),
- wysokość montażowa od 351 mm,
- możliwość regulacji wysokości zawieszenia: 100 mm oraz regulacji kierunku strugi.



Zoptymalizowane dynamicznie dysze wlotowe i wylotowe



Uchwyty montażowe z możliwością regulacji wysokości

dane techniczne

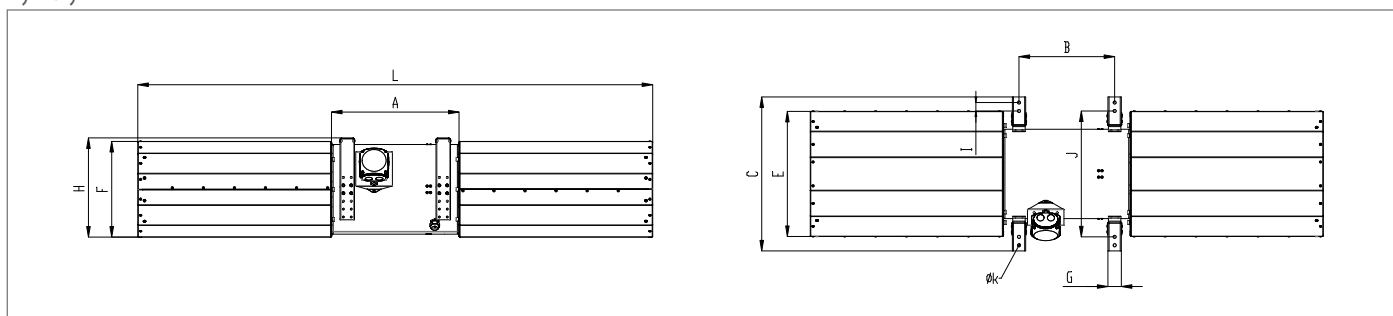
| Typ | P _n | U | Częstotliwość | Kierunek przepływu | Ḃ _{max} | F | I _{max} | RPM _{max} | T _{max} | L _{pa} * | nr katalogowy |
|----------------------|----------------|-----|---------------|--------------------|---------------------|-------|------------------|--------------------|------------------|-------------------|---------------|
| F300 | [kW] | [V] | [Hz] | | [m ³ /h] | [N] | [A] | [1/min] | [°C] | [db(A)] | |
| PIRAX CPA 315 D42 F3 | 1,1/0,25 | 400 | 50 | silnik – wirnik | 4875/2400 | 28/7 | 2,0/0,87 | 2890/1430 | 60 | 62/44 | 15913800 |
| | | | | wirnik – silnik | 4910/2450 | 29/7 | 1,9/0,59 | 2900/1460 | 60 | 61/43 | |
| PIRAX CPA 315 D2 F3 | 1,1 | 400 | 50 | silnik – wirnik | 4875 | 28 | 2,0 | 2890 | 60 | 62 | 15912700 |
| | | | | wirnik – silnik | 4910 | 29 | 1,9 | 2900 | 60 | 61 | |
| PIRAX CPA 355 D42 F3 | 1,5/0,37 | 400 | 50 | silnik – wirnik | 7330/3640 | 50/12 | 3,07/1,36 | 2905/1460 | 60 | 64/47 | 15911800 |
| | | | | wirnik – silnik | 7050/3525 | 47/12 | 3,39/1,47 | 2886/1450 | 60 | 67/49 | |
| PIRAX CPA 355 D2 F3 | 1,5 | 400 | 50 | silnik – wirnik | 7330 | 50 | 3,07 | 2905 | 60 | 64 | 15910600 |
| | | | | wirnik – silnik | 7050 | 47 | 3,39 | 2890 | 60 | 67 | |
| PIRAX CPA 400 D42 F3 | 2,2/0,55 | 400 | 50 | silnik – wirnik | 10830/5500 | 87/22 | 4,98/1,2 | 2885/1460 | 60 | 70/51 | 15909200 |
| | | | | wirnik – silnik | 10020/5060 | 74/19 | 4,52/1,15 | 2890/1460 | 60 | 69/50 | |
| PIRAX CPA 400 D2 F3 | 2,2 | 400 | 50 | silnik – wirnik | 10830 | 87 | 4,98 | 2885 | 60 | 70 | 15910200 |
| | | | | wirnik – silnik | 10020 | 74 | 4,52 | 2890 | 60 | 69 | |

* w odległości 3 m, w warunkach pola swobodnego

| Typ | P _n | U | Częstotliwość | Kierunek przepływu | Ḃ _{max} | F | I _{max} | RPM _{max} | T _{max} | L _{pa} * | nr katalogowy |
|----------------------|----------------|-----|---------------|--------------------|---------------------|-------|------------------|--------------------|------------------|-------------------|---------------|
| F400 | [kW] | [V] | [Hz] | | [m ³ /h] | [N] | [A] | [1/min] | [°C] | [db(A)] | |
| PIRAX CPA 315 D42 F4 | 1,1/0,25 | 400 | 50 | silnik – wirnik | 4875/2400 | 28/7 | 2,0/0,87 | 2890/1430 | 60 | 62/44 | 15916600 |
| | | | | wirnik – silnik | 4910/2450 | 29/7 | 1,9/0,59 | 2900/1460 | 60 | 61/43 | |
| PIRAX CPA 315 D2 F4 | 1,1 | 400 | 50 | silnik – wirnik | 4875 | 28 | 2,0 | 2890 | 60 | 62 | 15913300 |
| | | | | wirnik – silnik | 4910 | 29 | 1,9 | 2900 | 60 | 61 | |
| PIRAX CPA 355 D42 F4 | 1,5/0,37 | 400 | 50 | silnik – wirnik | 7330/3640 | 50/12 | 3,07/1,36 | 2905/1460 | 60 | 64/47 | 15912300 |
| | | | | wirnik – silnik | 7050/3525 | 47/12 | 3,39/1,47 | 2886/1450 | 60 | 67/49 | |
| PIRAX CPA 355 D2 F4 | 1,5 | 400 | 50 | silnik – wirnik | 7330 | 50 | 3,07 | 2905 | 60 | 64 | 15911100 |
| | | | | wirnik – silnik | 7050 | 47 | 3,39 | 2890 | 60 | 67 | |
| PIRAX CPA 400 D42 F4 | 2,2/0,55 | 400 | 50 | silnik – wirnik | 10830/5500 | 87/22 | 4,98/1,2 | 2885/1460 | 60 | 70/51 | 15908600 |
| | | | | wirnik – silnik | 10020/5060 | 74/19 | 4,52/1,15 | 2890/1460 | 60 | 69/50 | |
| PIRAX CPA 400 D2 F4 | 2,2 | 400 | 50 | silnik – wirnik | 10830 | 87 | 4,98 | 2885 | 60 | 70 | 15909700 |
| | | | | wirnik – silnik | 10020 | 74 | 4,52 | 2890 | 60 | 69 | |

* w odległości 3 m, w warunkach pola swobodnego

wymiary



| Typ | A [mm] | B [mm] | C [mm] | E [mm] | F [mm] | G [mm] | H [mm] | I [mm] | J [mm] | L [mm] | Øk [mm] |
|----------------------|--------|--------|--------|--------|--------|--------|-----------|--------|--------|--------|---------|
| PIRAX CPA 315 D2 F3 | 452 | 340 | 547 | 445 | 339 | 47,4 | 351 – 451 | 30 | 447 | 1824 | 11 |
| PIRAX CPA 315 D42 F3 | 452 | 340 | 547 | 445 | 339 | 47,4 | 351 – 451 | 30 | 447 | 1824 | 11 |
| PIRAX CPA 355 D2 F3 | 452 | 340 | 589 | 505 | 379 | 47,4 | 379 – 471 | 30 | 489 | 1824 | 11 |
| PIRAX CPA 355 D42 F3 | 452 | 340 | 589 | 505 | 379 | 47,4 | 379 – 471 | 30 | 489 | 1824 | 11 |
| PIRAX CPA 400 D2 F3 | 452 | 340 | 635 | 560 | 424 | 47,4 | 424 – 522 | 30 | 535 | 1824 | 11 |
| PIRAX CPA 400 D42 F3 | 452 | 340 | 635 | 560 | 424 | 47,4 | 424 – 522 | 30 | 535 | 1824 | 11 |
| PIRAX CPA 315 D2 F4 | 452 | 340 | 547 | 445 | 339 | 47,4 | 351 – 451 | 30 | 447 | 1824 | 11 |
| PIRAX CPA 315 D42 F4 | 452 | 340 | 547 | 445 | 339 | 47,4 | 351 – 451 | 30 | 447 | 1824 | 11 |
| PIRAX CPA 355 D2 F4 | 452 | 340 | 589 | 505 | 379 | 47,4 | 379 – 471 | 30 | 489 | 1824 | 11 |
| PIRAX CPA 355 D42 F4 | 452 | 340 | 589 | 505 | 379 | 47,4 | 379 – 471 | 30 | 489 | 1824 | 11 |
| PIRAX CPA 400 D2 F4 | 452 | 340 | 635 | 560 | 424 | 47,4 | 424 – 522 | 30 | 535 | 1824 | 11 |
| PIRAX CPA 400 D42 F4 | 452 | 340 | 635 | 560 | 424 | 47,4 | 424 – 522 | 30 | 535 | 1824 | 11 |

schematy elektryczne

dla modeli PIRAX CPA 315 D2 F3, PIRAX CPA 355 D2 F3, PIRAX CPA 400 D2 F3,
PIRAX CPA 315 D2 F4, PIRAX CPA 355 D2 F4, PIRAX CPA 400 D2 F4

dla modeli PIRAX CPA 315 D42 F3, PIRAX CPA 355 D42 F3, PIRAX CPA 400 D42 F3, PIRAX
CPA 315 D42 F4, PIRAX CPA 355 D42 F4, PIRAX CPA 400 D42 F4