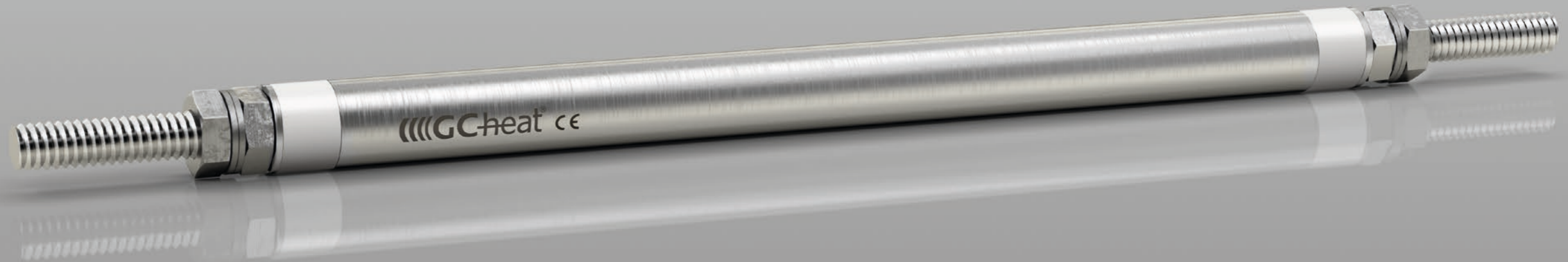


 GC-heat[®]

The highest degree.



GC-tube Rohrheizkörper
GC-tube tubular heaters



GC-tube

GC-tube Rohrheizkörper GC-tube tubular heaters

GC-tube Rohrheizkörper sind aufgrund ihres speziellen Herstellungsverfahrens im kalten Zustand biegefähig. Neben ihrer Verwendung in Flanschen, Einschraubheizkörpern oder Durchlauferhitzern eignen sich die GC-tube Rohrheizkörper zur Beheizung von Formen und Werkzeugen oder zur Plattenbeheizung.

GC-tube tubular heaters are designed to be formed at room temperature. Thus, they can be used in flanges, screw-in heaters or flow heaters, as well as for heating moulds and tools or plates.

Technische Möglichkeiten und Varianten Technical possibilities and options

- Längen bis 3600 mm (Ø 6,5 mm) bzw. 5100 mm (Ø 8,5 und Ø 16 mm)
Lengths up to 3600 mm (Ø 6.5 mm) or 5100 mm (Ø 8.5 and Ø 16 mm)
- Biegefähig in alle gängigen Biegeformen
Bendable
- Verschiedene Mantelmaterialien
Different sheath materials

Einsatzbereiche Applications

- Flansche, Einschraubheizkörper, Durchlauferhitzer
Flange heaters, screw-in heaters and flow heaters
- Beheizung von flüssigen und gasförmigen Medien
Heating of fluid and gaseous media

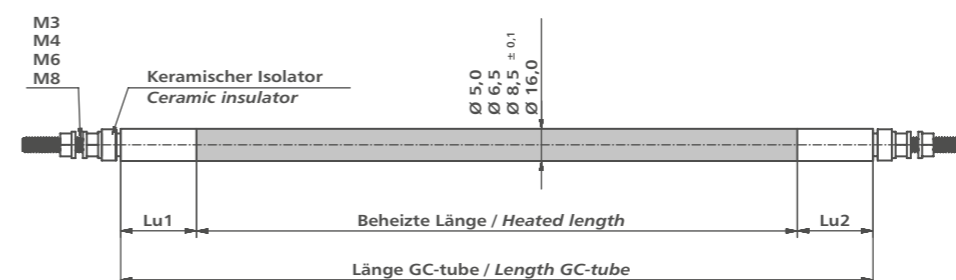
- Beheizung von Formen, Werkzeugen und Platten
Heating of moulds, tools and plates

Anschlussarten Connection types

- Gewindestifte M3 / M4 / M6 / M8
Threaded pins, M3 / M4 / M6 / M8
- Glatter Bolzen
Smooth pins
- Angeschlagene Litze
Crimped leads
- Flachstecker
Flat plugs

GC-tube Rohrheizkörper GC-tube tubular heater	Ø 5.0	Ø 6.5	Ø 8.5	Ø 16.0
Ø-Toleranz Ø tolerance	± 0.1 mm			
Gestreckte Länge (L) Straight length (L)	max. 3000 mm	max. 3600 mm	max. 5100 mm	max. 5100 mm
Längentoleranz Length tolerance	± 2 %			
Unbeheizte Länge (Lu) Unheated length (Lu)	min. 50 mm		min. 35 mm	min. 50 mm
Biegeradius, mittig Bending radius, from the middle	min. 9 mm		min. 13 mm	min. 20 mm
Oberflächenbelastung Surface load	max. 15 W/cm ²			
Anschlussspannung Connection voltage	250 V	230/400 V	230/400 V	230/400/690 V
Anschlussarten Connection types	M3		M4	M6/M8
Mantelmaterial Sheath material	2.4068	1.4541, 1.4828 1.4828, 2.4858	1.4541, 1.4571, 1.4828, 2.4858	1.4301, 1.4541, 1.4571
Hochspannungsfestigkeit (kalt) High-voltage stability (cold)	1000 V (AC)	1250 V (AC)	1500 V (AC)	2500 V (AC)
Isolationswiderstand (kalt bei 500 V [DC]) Insulation resistance (cold at 500 V [DC])	min. 5 MOhm			

Technische Änderungen und Irrtümer vorbehalten. *Technical changes and errors excepted.*



Weitere Ausführungen auf Anfrage. *Other designs available on request.*



GC-heat Gebhard GmbH & Co. KG
Industriestraße 34
51545 Waldbröl / Germany
Phone +49 (0)2291 796-0
Fax +49 (0)2291 796-69

www.gc-heat.de

■ made
■ in
■ Germany

