

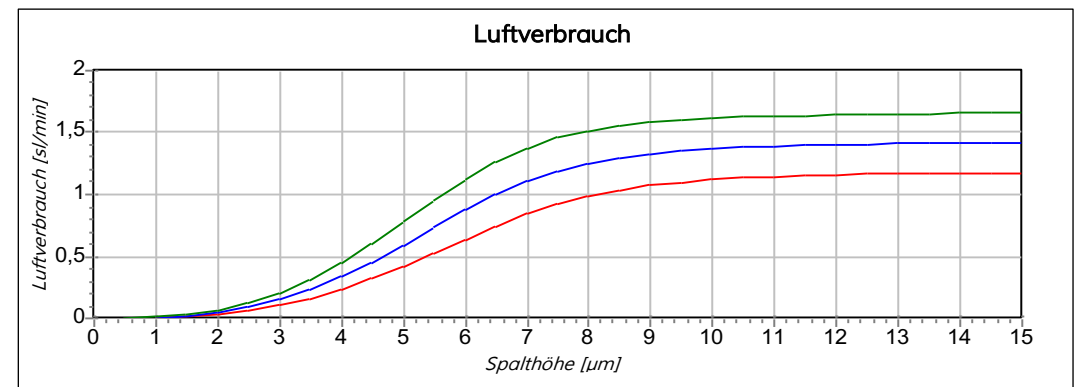
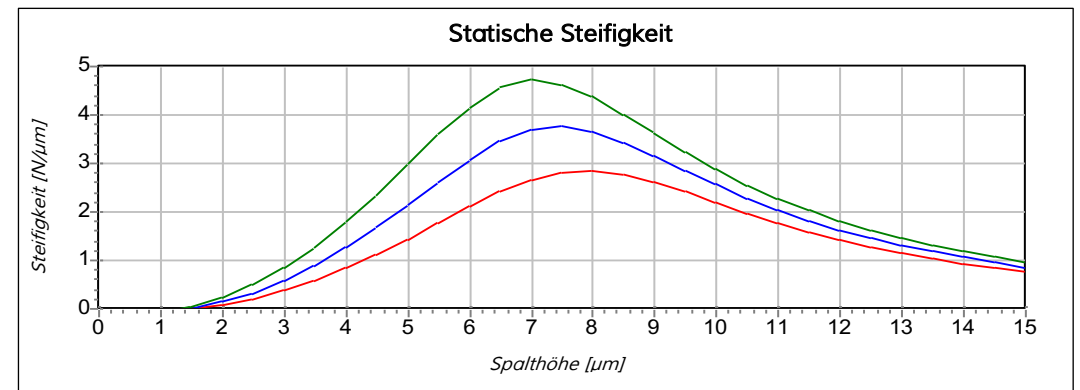
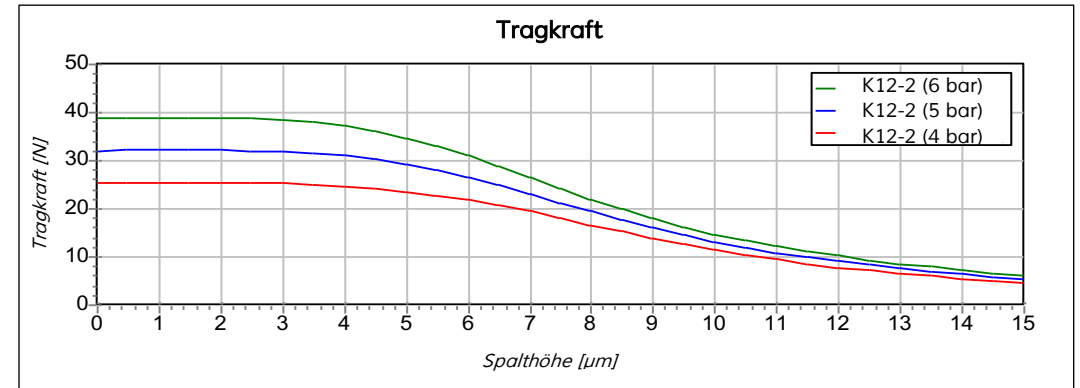
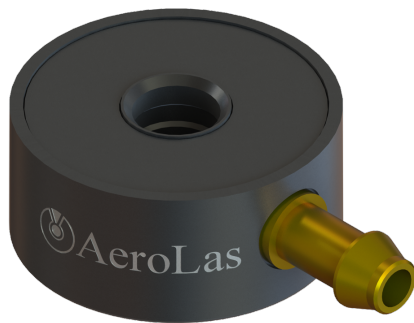
K12 Ebenes, Rundes Luftlager – hochdynamisch

Allgemein technische Daten:

Durchmesser Lagerkörper	12 mm
Gewicht (ohne Anbindung)	1,2 g
Erforderte Oberflächengüte (Gegenfläche)	Ra 0,2
Erforderte Ebenheit (Gegenfläche)	2 μm 12 mm x 12 mm
Luftdruck	max. 9 bar

Luftlagereigenschaften bei:	4 bar	5 bar	6 bar
Empfohlene Traglast [N]	14	17	22
Maximale Traglast [N]	20	25	30
Statische Steifigkeit [N/ μm] ¹	2,5	3,5	4,2
Spalthöhe [μm] ¹	9,0	8,5	8
Max. Luftverbrauch [sl/min]	1,2	1,4	1,7

¹ Bei empfohlener Traglast



Anbindungsspezifische Daten:

Anbindung	Gelenk - Variabel
Gewicht (mit Anbindung)	2,4 g
Material Anbindung	Stahl

Konfigurationsspezifische Daten:

Material / Finish Lagerkörper	Aluminium / Harteloxal
-------------------------------	------------------------

<u>Bestellnummer:</u>	K12-2 / 146
-----------------------	-------------

