

Sensoren - OCCULOG-1C

OCCULOG-1C



weiß matt, ähnlich
RAL9010 , Art.-Nr.: 93563

Produktinformationen

- VOC-Indikator für gute Luftqualität
- Durch die farbige LED-Anzeige kann die aktuelle Luftqualität auch von weitem anhand der LED-Farben schnell erkannt werden.
- Ampelfunktion: rot - Lüften zwingend erforderlich, gelb - Lüften empfohlen, grün - gute Luftqualität
- Luftgüte Messverfahren VOC oder CO2 äquivalent
- Zwei Grenzwerte (gelb/rot) für Luftgüte
- Zusätzlich kann einem Grenzwert ein akustisches Signal zugewiesen werden.
- Ein zusätzlicher potentialfreier Kontakt für HKL
- Die mitgelieferte 5 Tasten Fernbedienung ermöglicht eine Auswahl zwischen drei unterschiedlichen Grenzwertprofilen
- Parametrierbar mittels Zubehör BLE-IR-Adapter 93067

Technische Daten

Spannung:	110 - 240 V AC 50 / 60 Hz
Abmessungen:	Ø 83 x 86 mm
Typische Leistungsaufnahme:	ca. 1 W
Montagehöhe min./max./empfohlen:	2 m / 5 m / 2,5 m
Schutzart/-klasse:	IP20 / Klasse II

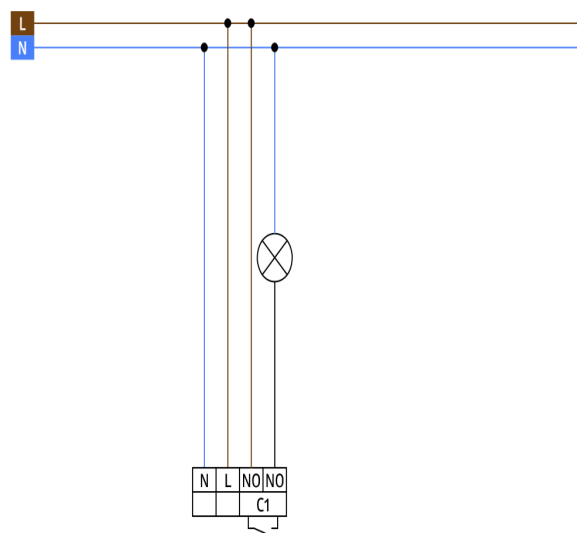
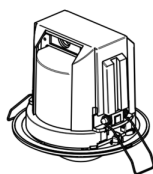
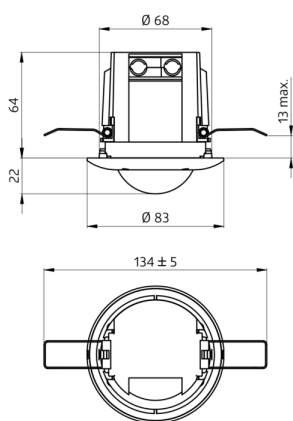
Stoßfestigkeitsgrad:	IK05
Umgebungstemperatur:	-5 °C bis +45 °C
Gehäuse:	Polycarbonat, UV-beständig
Anschlüsse und Kabel:	0,5 - 2,5 mm ² für eindrätige Leiter 0,5 - 2,5 mm ² feindrätig
Schaltleistung:	1000 W / 6 A, cos φ = 1
Kontaktart:	μ-Kontakt, potentialfreier Schließer/NO

Bestelldaten

Bezeichnung	Farbe	Artikel-Nummer
OCCULOG-1C-DE	weiß matt, ähnlich RAL9010	93563

Zubehör

Bezeichnung	Farbe	Artikel-Nummer
Ballschutzkorb BSK (Ø weiß 200 x 90 mm)		92199
RC-Loeschglied	weiß	10880
Mini-RC-Loeschglied	schwarz	10882
BLE-IR-Adapter	schwarz	93067



Bemaßung 93563

Schaltbild

